

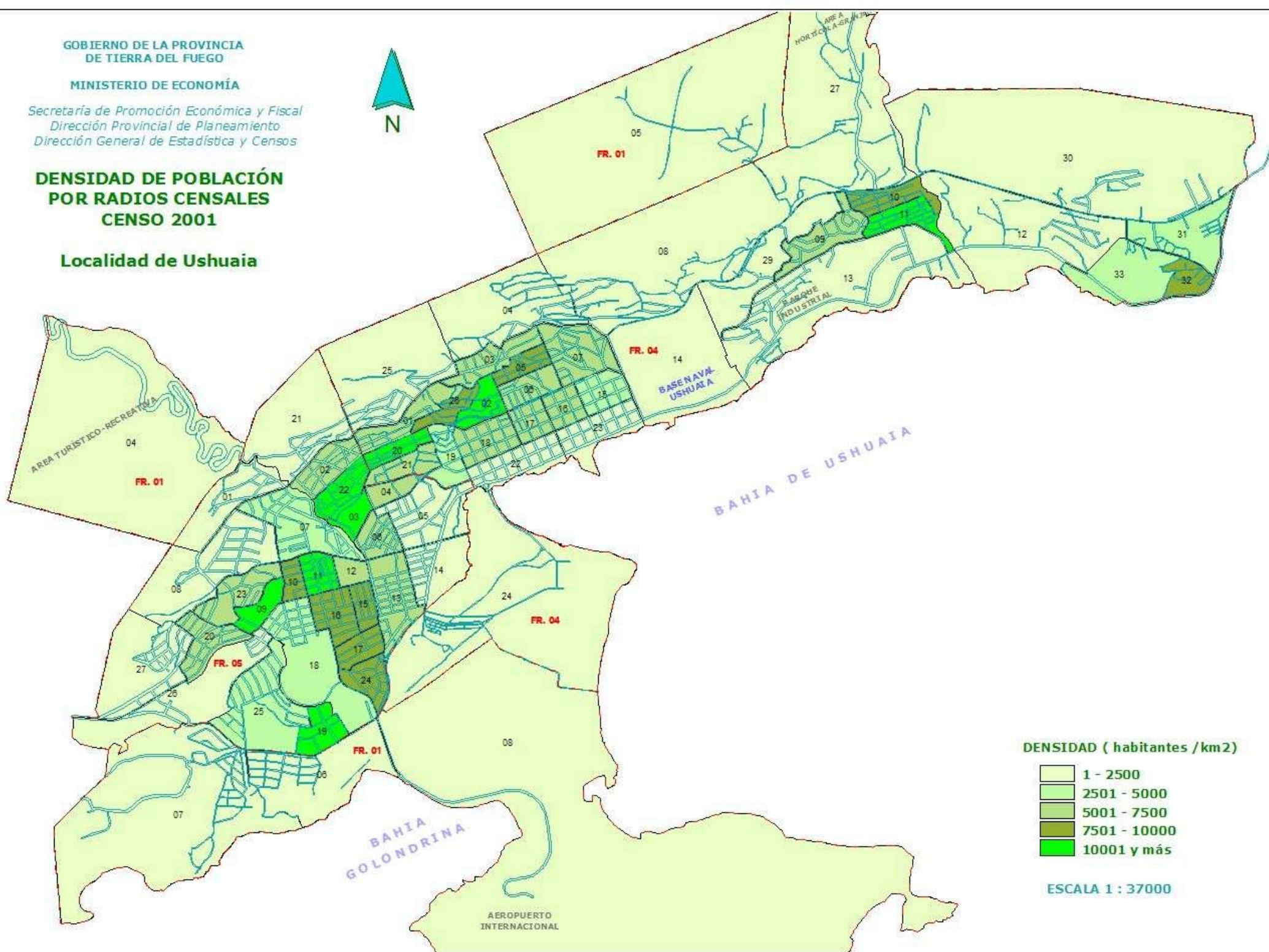
GOBIERNO DE LA PROVINCIA
DE TIERRA DEL FUEGO

MINISTERIO DE ECONOMÍA

Secretaría de Promoción Económica y Fiscal
Dirección Provincial de Planeamiento
Dirección General de Estadística y Censos

DENSIDAD DE POBLACIÓN POR RADIOS CENSALES CENSO 2001

Localidad de Ushuaia



DENSIDAD (habitantes /km2)



ESCALA 1 : 37000