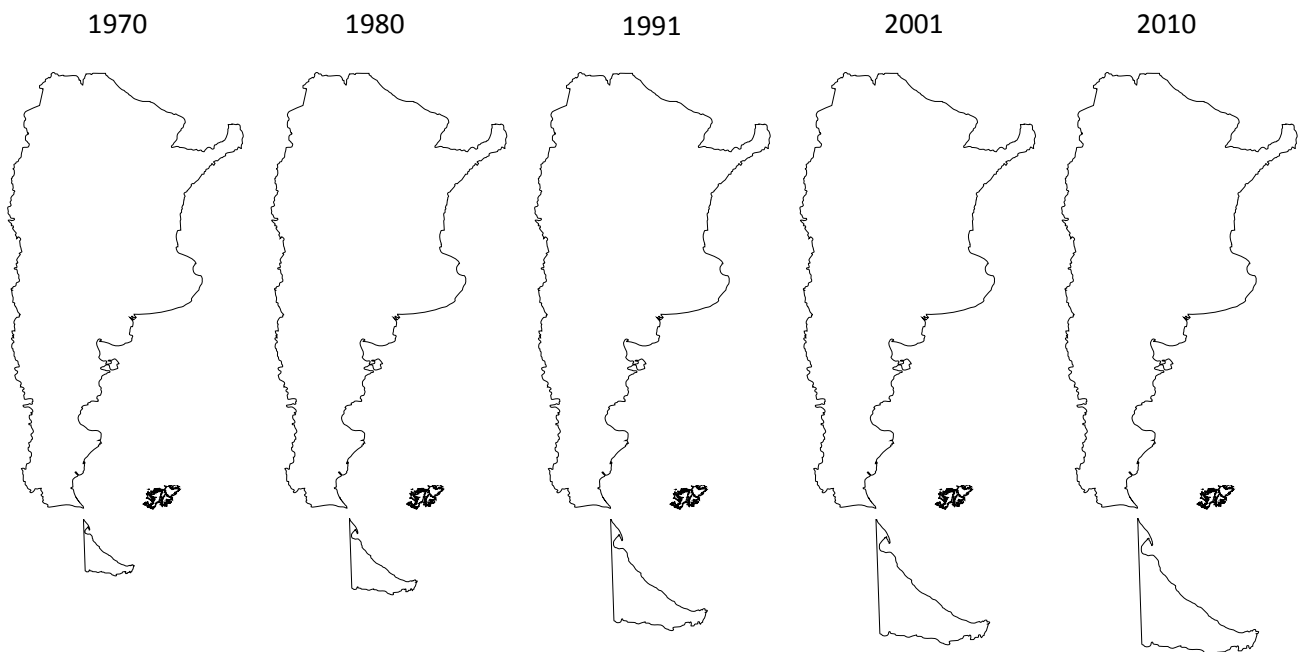


Conociéndonos mejor

Cartograma de crecimiento poblacional

La Provincia de Tierra del Fuego ha presenciado un aumento en su población a lo largo del tiempo que ha superado con creces el crecimiento de la población total del país. De acuerdo a los datos de los Censos Nacionales de Población, entre 1970 y 2010 la población del país pasó de **23.364.431** a **40.117.096**, representando un incremento del **72%**. Durante el mismo período los habitantes de Tierra del Fuego pasaron de **13.527** a **127.205**, o un **840%** adicional.

Una manera sencilla de poder apreciar la magnitud de estos cambios es representarlo con el tamaño relativo de la Provincia con respecto al territorio nacional. Así, si tomamos el año 1970 como el parámetro que expresa las proporciones reales, e hiciéramos aumentar el tamaño del territorio provincial de manera tal que revelara el mayor peso relativo de su población en el total del país, la situación resultaría como la que se presenta a continuación:



El momento de mayor velocidad en el crecimiento se observa en los once años que median entre 1980 y 1991, cuando la Provincia vio más que duplicarse su población, pasando de **27.358** a **69.369**.

Un **cartograma** es un mapa que muestra la distribución territorial de un fenómeno modificando las superficies de forma proporcional a la intensidad del mismo, con la intención de ilustrar un tema de importancia estadística. De esta manera la superficie de las provincias se vuelven más grandes o más chicas de acuerdo al valor de la variable representada, al mismo tiempo que los contornos y las formas de las jurisdicciones son conservados.