

2,8

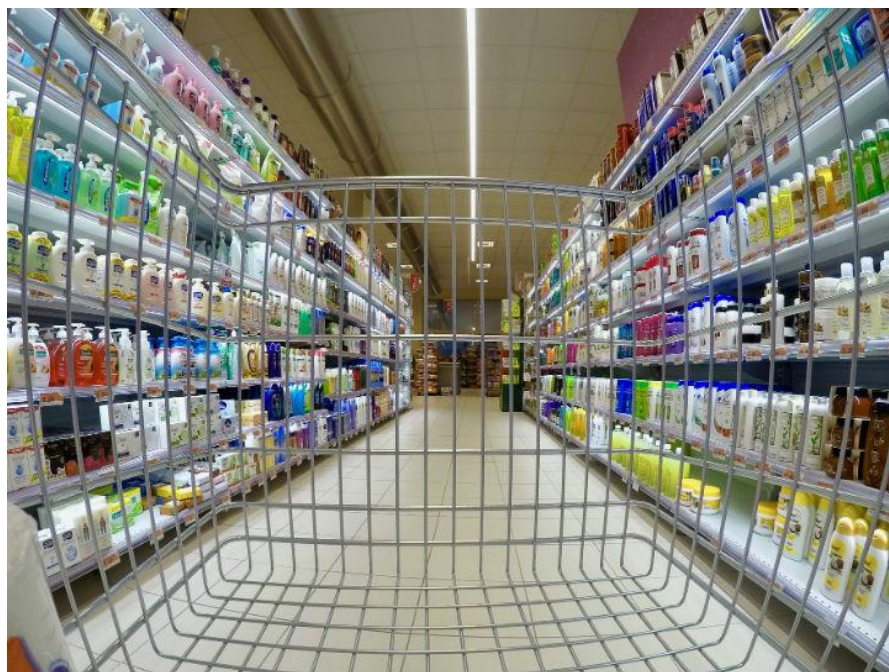
Variación
Mensual (%)

57,1

Acumulado
12 meses (%)

21,8

Acumulado
anual (%)



El nivel general **Nacional** del Índice de precios al consumidor (IPC) representativo del total de hogares del país registró en junio una variación de 2,7% con relación al mes anterior.

En la región **Patagonia** el Índice registró una variación del 2,8% respecto al mes pasado. Los bienes aumentaron 2,6% en el último mes mientras que los servicios registraron un aumento del 3,1%

Cuadro 1. IPC-Patagonia, base diciembre de 2016=100. Índices y variaciones, según divisiones de la canasta, categorías, bienes y servicios.

Nivel General y Divisiones	Variación Mensual		Variación Anual	
	Región Patagonia	Total Nacional	Región Patagonia	Total Nacional
Nivel General	2,8	2,7	57,1	55,8
Alimentos y bebidas no alcohólicas	2,9	2,6	63,4	60,8
Bebidas alcohólicas y tabaco	2,8	2,7	38,8	37,7
Prendas de vestir y calzado	1,9	1,9	41,3	43,1
Vivienda, Agua, electricidad y otros combustibles	2,8	2,7	59,0	55,6
Equipamiento y mantenimiento del hogar	3,7	3,4	62,3	58,6
Salud	4,6	3,6	62,3	61,9
Transporte	1,5	1,6	66,2	63,6
Comunicaciones	6,5	7,1	59,7	65,3
Recreación y cultura	3,5	3,7	49,6	48,5
Educación	0,0	1,8	32,2	41,5
Restaurantes y hoteles	2,4	2,5	44,7	47,9
Bienes y servicios varios	2,4	2,1	67,7	60,6
Categorías				
Estacional	2,3	2,5	38,9	38,1
Núcleo	2,8	2,7	57,2	56,7
Regulados	3,0	2,8	65,4	60,9
Bienes y servicios				
Bienes	2,6	2,7	60,6	59,8
Servicios	3,1	2,7	49,6	49,0

Fuente: INDEC.

Informe completo

https://www.indec.gov.ar/uploads/informesdeprensa/ipc_07_195073C0F3D2.pdf