

4,3

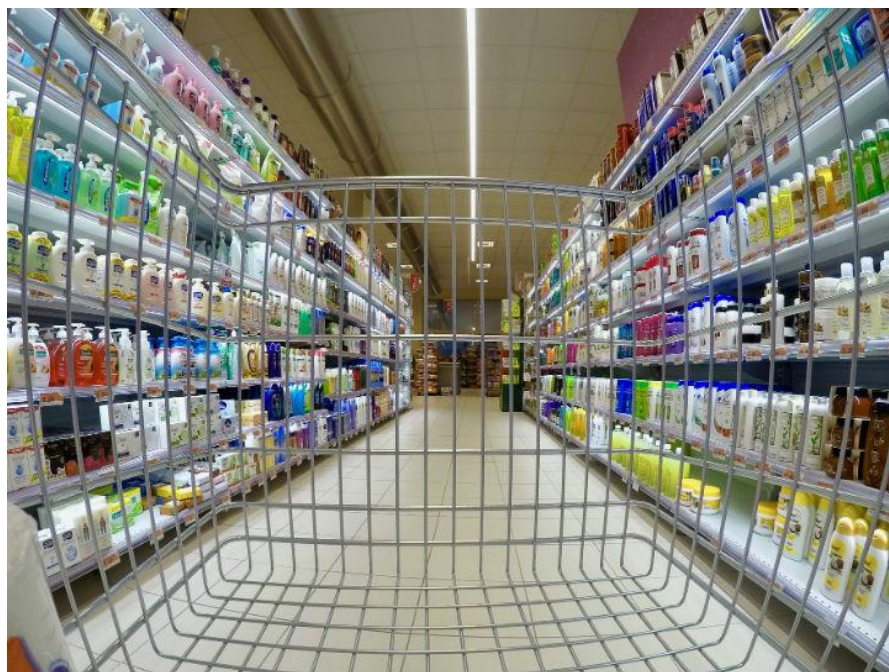
Variación  
Mensual (%)

54,4

Acumulado  
12 meses (%)

10,7

Acumulado  
anual (%)



El nivel general **Nacional** del Índice de precios al consumidor (IPC) representativo del total de hogares del país registró en marzo una variación de 4,7% con relación al mes anterior.

En la región **Patagonia** el Índice registró una variación del 4,3% respecto al mes pasado. Los bienes aumentaron un 4,6% y los servicios aumentaron 3,7% en el último mes.

**Cuadro 1.** IPC-Patagonia, base diciembre de 2016=100. Índices y variaciones, según divisiones de la canasta, categorías, bienes y servicios.

| Nivel General y Divisiones                        | Variación Mensual |                | Variación Anual  |                |
|---|-------------------|----------------|------------------|----------------|
|   | Región Patagonia  | Total Nacional | Región Patagonia | Total Nacional |
| <b>Nivel General</b>                              | <b>4,3</b>        | <b>4,7</b>     | <b>54,4</b>      | <b>54,7</b>    |
| Alimentos y bebidas no alcohólicas                | 6,2               | 6              | 62,9             | 64             |
| Bebidas alcohólicas y tabaco                      | 4,4               | 4,1            | 36,4             | 34,9           |
| Prendas de vestir y calzado                       | 5,1               | 6,6            | 35,9             | 38,3           |
| Vivienda, Agua, electricidad y otros combustibles | 1,3               | 2,8            | 55,4             | 55,8           |
| Equipamiento y mantenimiento del hogar            | 2,5               | 3,8            | 57,9             | 52,9           |
| Salud   | 3,3               | 3,2            | 57,5             | 56             |
| Transporte  | 3,6               | 4,2            | 69,4             | 67,5           |
| Comunicaciones                                    | 5,2               | 4,4            | 45,7             | 54,1           |
| Recreación y cultura                              | 2,1               | 2              | 44,4             | 46,3           |
| Educación   | 22                | 17,9           | 32,8             | 36,5           |
| Restaurantes y hoteles                            | 3,4               | 4,3            | 41,4             | 45,8           |
| Bienes y servicios varios                         | 2,7               | 3,1            | 65,3             | 59             |
| <b>Categorías</b>                                 |                   |                |                  |                |
| Estacional  | 3,6               | 4,8            | 37,7             | 40,9           |
| Núcleo  | 4,5               | 4,6            | 55,3             | 55,5           |
| Regulados   | 4,0               | 4,9            | 59,9             | 58,9           |
| <b>Bienes y servicios</b>                         |                   |                |                  |                |
| Bienes  | 4,6               | 5,0            | 59,0             | 59,2           |
| Servicios   | 3,7               | 4,1            | 45,1             | 47,2           |

Fuente: INDEC.

[Informe completo](#)

[https://www.indec.gov.ar/uploads/informesdeprensa/ipc\\_04\\_19.pdf](https://www.indec.gov.ar/uploads/informesdeprensa/ipc_04_19.pdf)