



BOLETÍN ESTADÍSTICO MENSUAL



Dirección General de Estadística y Censos

**Provincia de Tierra del Fuego,
Antártida e Islas del Atlántico Sur**



Año II – N° 19

PROVINCIA DE TIERRA DEL FUEGO

Ministerio de la Producción
Secretaría de Promoción Económica y Fiscal
Dirección Provincial de Planeamiento
Dirección General de Estadística y Censos



Vicegobernador en Ejercicio del Poder Ejecutivo
Dn. Hugo Omar COCCARO

Ministro de Economía, Hacienda
y Finanzas
Lic. Raúl Horacio BERRONE

Directora General de Estadística y Censos
Sra. María Luz DI MARCO

B.E.M. Informa n° 19



*Dirección General de Estadística y Censos
Monseñor Fagnano 486 planta alta (9410) Ushuaia – Tierra del Fuego
Tel/fax: 2901-423616
e-mail: tierradelfuego@indec.mecon.gov.ar*



Dirección General de Estadística y Censos

BOLETÍN ESTADÍSTICO MENSUAL
Año 2 – N° 19 – Tierra del Fuego, Enero de 2006

- [PRESENTACIÓN](#)
- [ÍNDICE DE PRECIOS AL CONSUMIDOR](#)
- MONTO DE LA CANASTA FAMILIAR
- INDICADORES LABORALES
- RECAUDACIÓN DE INGRESOS TRIBUTARIOS
- FAENA DE GANADO
- PRODUCCIÓN DE HIDROCARBUROS
- INDUSTRIA ELECTRÓNICA
- PERMISOS DE EDIFICACIÓN
- ENERGÍA ELÉCTRICA
- TURISMO
- COMERCIO EXTERIOR



Presentación

Tal como lo venimos realizando mes a mes, desde la Dirección General de Estadística y Censos, dependiente de la Dirección Provincial de Planeamiento, nos contactamos con Ud. una vez más para presentar el Boletín Estadístico Mensual – Año II – N° 19 de la Provincia de Tierra del Fuego (Enero 2006) en su nueva versión y formato.-

El objetivo principal de este Boletín es impulsar la difusión de la información estadística que elaboramos en esta Dirección referida a nuestra Provincia, donde damos a conocer una serie de indicadores referidos a diferentes temáticas económicas y laborales de creciente demanda por parte de diferentes sectores, tanto del ámbito público como privado.-

Se agradece la colaboración prestada por los distintos organismos y entidades públicas y privadas, sin cuyo valioso aporte no hubiera sido posible la realización de este Boletín.-

El diseño, confección y elaboración del presente Boletín está a cargo de Claudia Galván y Sandra Dalmazzo, dependiente del Dpto. Producción y Difusión de esta Dirección.

Con el objeto de perfeccionar esta publicación, lo invitamos a participar con su invaluable opinión, ya que apreciamos el valioso aporte de los lectores, destinatarios finales de nuestra labor y esfuerzo.-

Además puede consultar nuestro Anuario Estadístico en Internet:
<http://www.tierradelfuego.gov.ar/produccion/estadística>

Y si desea mayor información sobre todo el material elaborado y/o publicado en esta Dirección le solicitamos escribirnos al E-mail:
sdalm@indec.mecon.gov.ar

LA DIRECCIÓN

**Indice de precios al consumidor por capitulos - Ciudad de Ushuaia
y variación porcentual entre cada período y el inmediato anterior
Base 1991=100**

Período	Nivel general	Alimentación y bebidas	Indumentaria	Vivienda combustible y electricidad	Atención médica y gastos salud	Esparcimiento y educación	Bienes y servicios varios
2005							
Enero	287,1	308,0	264,4	281,5	345,3	324,9	216,3
Febrero	290,0	309,0	282,8	276,4	350,8	327,5	218,4
Marzo	293,0	313,7	284,1	276,5	351,9	328,3	223,5
Abril	294,4	315,7	284,2	277,0	351,9	331,3	223,9
Mayo	297,1	319,4	285,2	279,5	355,4	332,6	226,3
Junio	300,1	321,2	297,5	279,5	358,7	334,4	226,7
Julio	301,9	322,6	302,2	279,5	362,9	334,2	230,9
Agosto	305,7	329,0	305,4	280,3	364,5	334,3	231,6
Septiembre	310,5	337,6	305,5	282,0	368,1	334,4	235,9
Octubre	317,2	349,2	309,2	282,6	375,0	339,6	237,2
Noviembre	321,1	355,0	314,7	282,8	375,5	343,3	237,9
Diciembre	323,7	358,1	321,5	282,8	376,0	345,8	237,6

2006							
Enero	326,0	360,2	322,4	282,8	374,8	359,9	239,6

Variación porcentual:

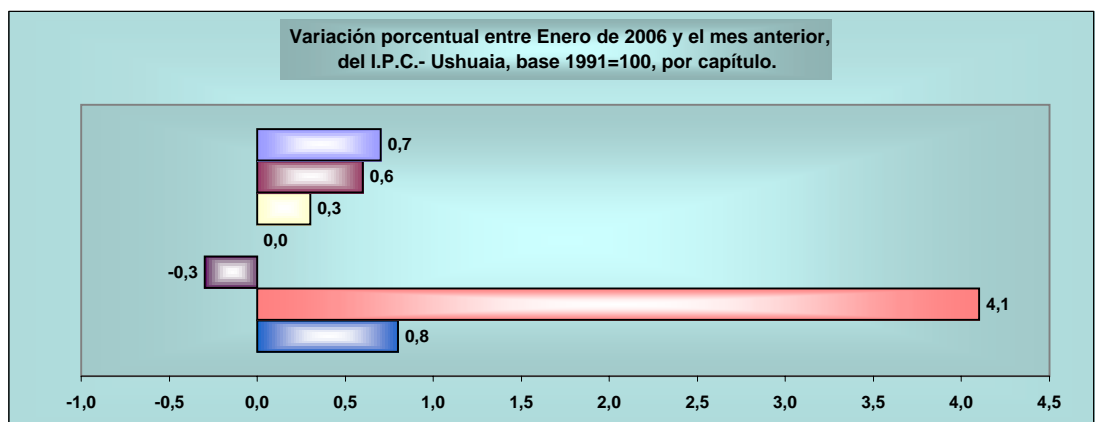
respecto al mes anterior

Ene.06 - Dic.05	0,7	0,6	0,3	0,0	-0,3	4,1	0,8
-----------------	-----	-----	-----	-----	------	-----	-----

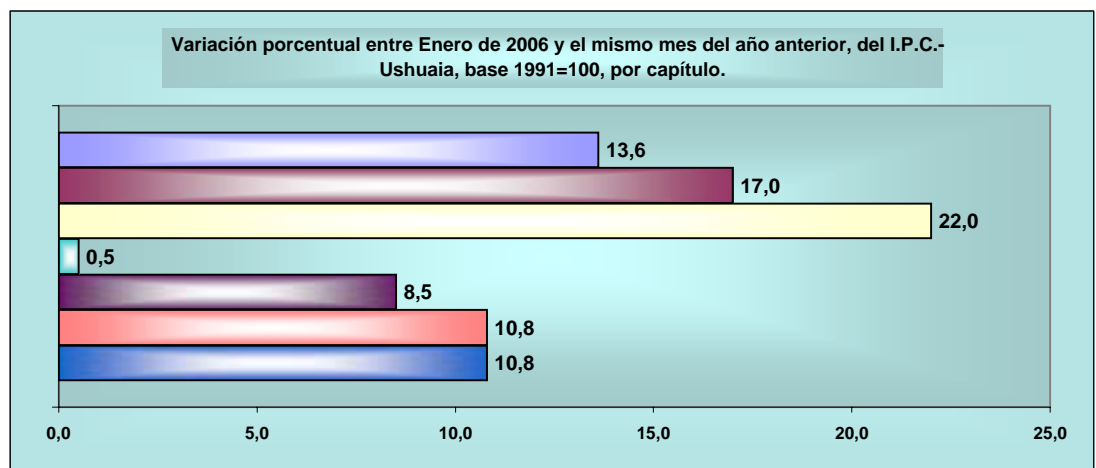
igual mes del año anterior

Ene.06 - Ene.05	13,6	17,0	22,0	0,5	8,5	10,8	10,8
-----------------	------	------	------	-----	-----	------	------

Fuente: Dirección General de Estadística y Censos



Nivel Gral.
Alimentación y bebidas
Indumentaria
Viv. Comb. y electricidad.
Atención médica y salud
Esparcimiento y educación
Bienes y serv. Varios



Nivel Gral.
Alimentación y bebidas
Indumentaria
Viv. Comb. y electricidad.
Atención médica y salud
Esparcimiento y educación
Bienes y serv. Varios

Fuente: Dirección General de Estadística y Censos

Indice de precios al consumidor por capitulos - Ciudad de Río Grande
y variación porcentual entre cada período y el inmediato anterior
Base 1991=100

Período	Nivel general	Alimentación y bebidas	Indumentaria	Vivienda combustible y electricidad	Atención médica y gastos salud	Esparcimiento y educación	Bienes y servicios varios
2005							
Enero	296,3	327,4	270,6	235,6	375,6	306,1	310,4
Febrero	295,5	324,8	265,6	235,6	376,3	309,7	319,9
Marzo	298,5	329,2	269,0	235,6	379,3	312,8	322,2
Abril	301,4	332,4	272,2	235,6	376,9	315,4	330,2
Mayo	304,8	337,9	271,9	239,4	381,4	316,0	332,1
Junio	309,5	346,2	272,2	249,7	385,3	311,9	322,8
Julio	311,4	347,5	271,2	256,8	385,0	313,2	322,0
Agosto	316,9	354,8	270,5	267,4	387,5	312,7	325,0
Septiembre	321,7	361,6	272,5	274,6	389,5	314,0	323,5
Octubre	327,8	368,1	279,3	283,0	396,4	316,5	325,2
Noviembre	332,3	373,9	287,8	283,0	401,6	319,9	327,0
Diciembre	336,5	383,2	287,9	283,0	399,2	321,6	325,5
2006							
Enero	335,7	380,8	284,2	283,0	407,0	328,4	328,7

Variación porcentual:

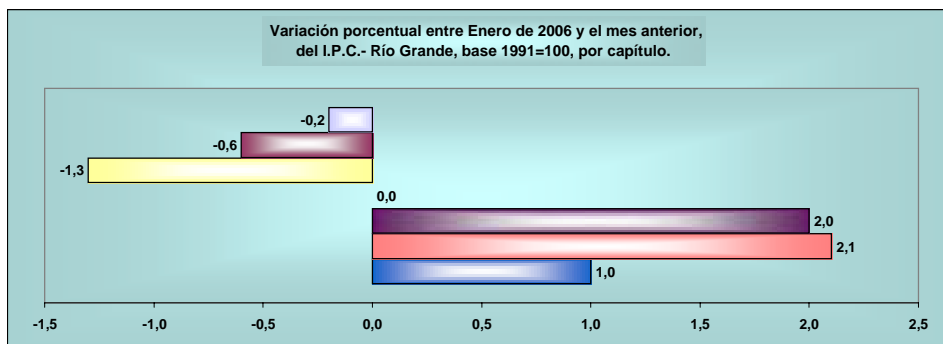
respecto al mes anterior

Ene.06 - Dic.05 -0,2 -0,6 -1,3 0,0 2,0 2,1 1,0

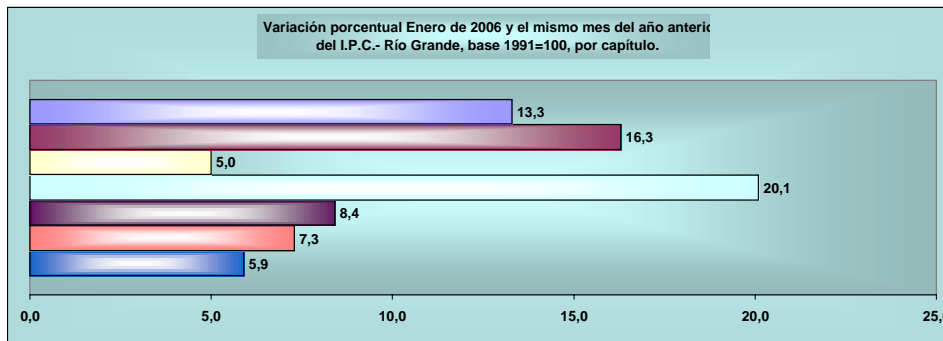
igual mes del año anterior

Ene.06 - Ene.05 13,3 16,3 5,0 20,1 8,4 7,3 5,9

Fuente: Dirección general de Estadística y Censos.



Nivel Gral.
 Alimentación y bebidas
 Indumentaria
 Viv. Comb. y electricidad
 Atención med.y salud
 Esparcimiento y educación
 Bienes y serv. Varios



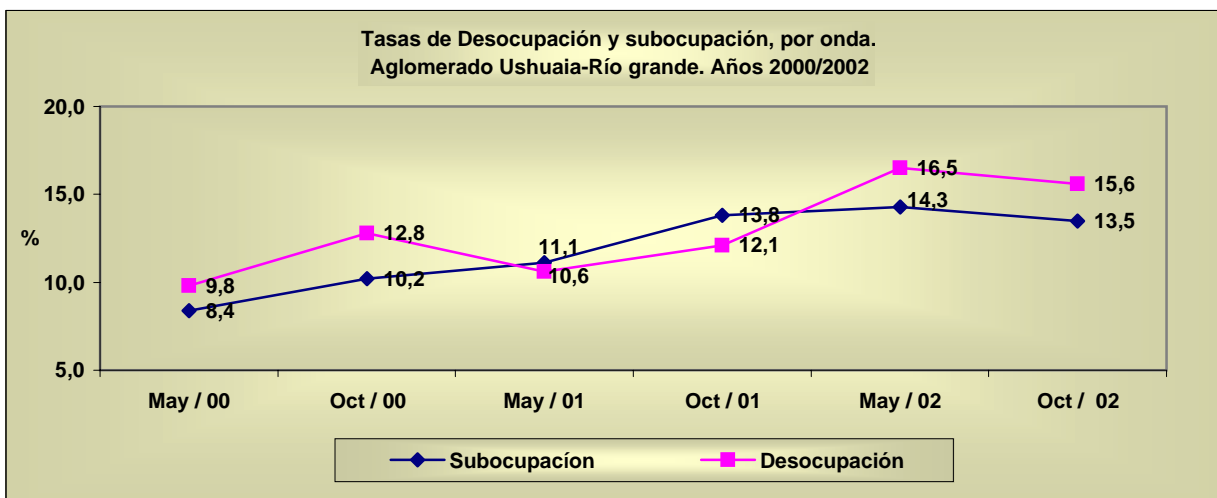
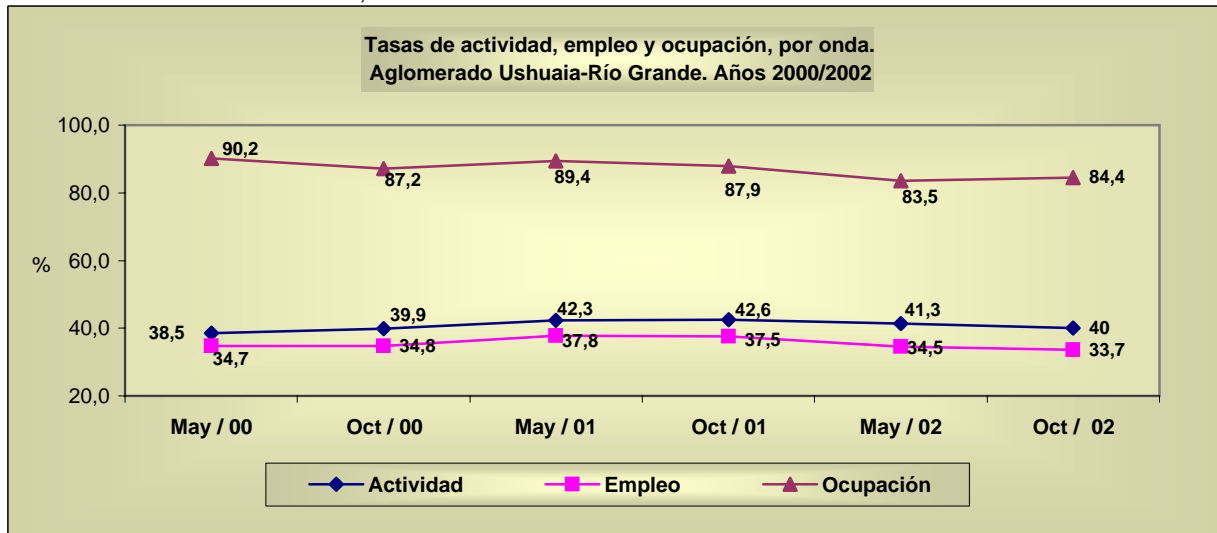
Nivel Gral.
 Alimentación y bebidas
 Indumentaria
 Viv. Comb. y elect.
 Atención med.y salud
 Esparcimiento y educ.
 Bienes y serv. Varios

Fuente: Dirección General de Estadística y Censos.

**Tasas de actividad, empleo, ocupación, desocupación, subocupación demandante y no demandante por onda. Aglomerado Ushuaia - Río Grande
Años 2000/2002**

Tasas de	Onda					
	May / 00	Oct / 00	May / 01	Oct / 01	May / 02	Oct / 02
Actividad	38,5	39,9	42,3	42,6	41,3	40,0
Empleo	34,7	34,8	37,8	37,5	34,5	33,7
Ocupación	90,2	87,2	89,4	87,9	83,5	84,4
Desocupación	9,8	12,8	10,6	12,1	16,5	15,6
Subocupación (Demandantes)	5,7	7,3	7,6	10,0	9,3	8,1
Subocupación (No Demandantes)	2,7	2,9	3,5	3,8	5,0	5,4

Fuente: Dirección de Estadística, en base a datos de la E.P.H.



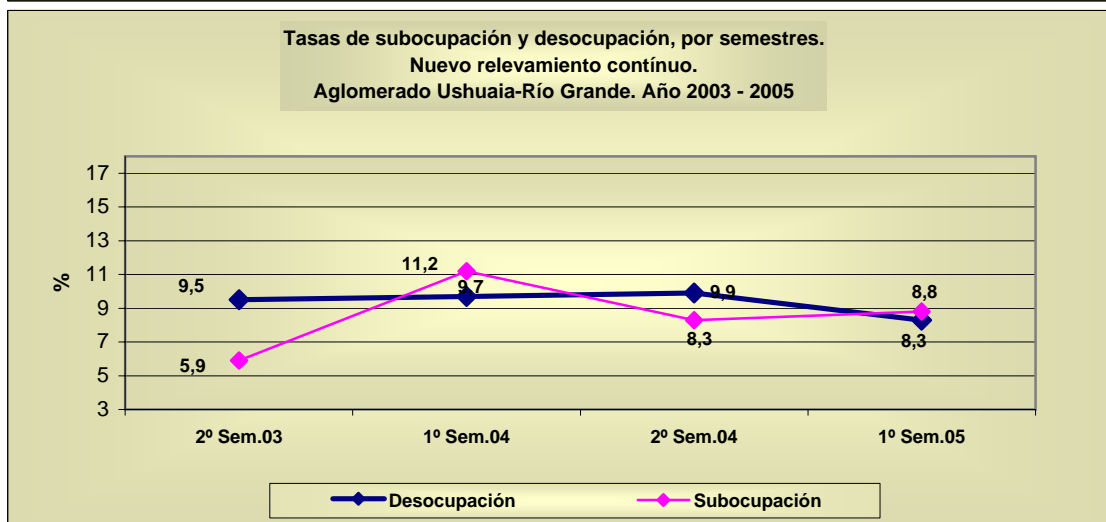
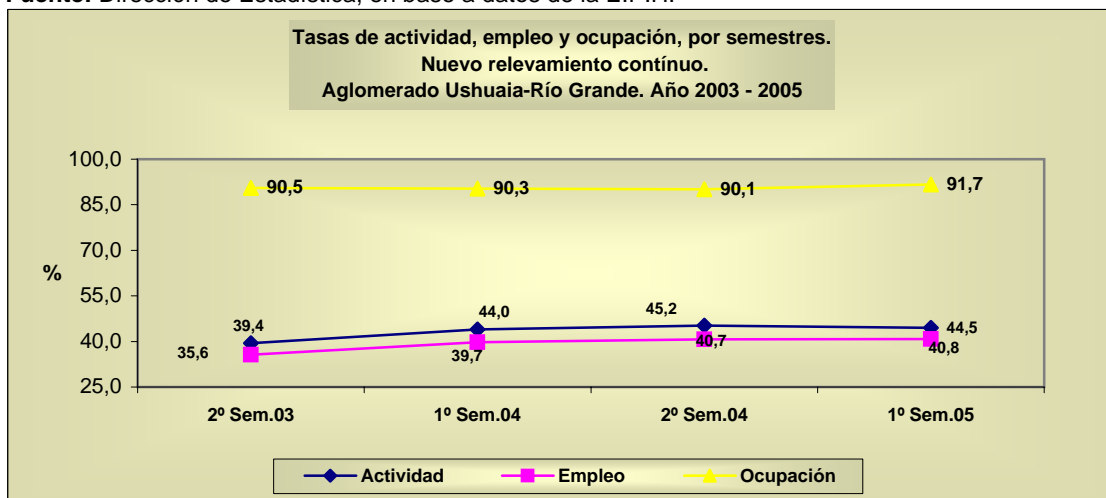
Fuente: Dirección de Estadística, en base a datos de la E.P.H.

Tasas de actividad, empleo, ocupación, desocupación, subocupación demandante y no demandante por semestres Nuevo relevamiento continuo. Aglomerado Ushuaia - Río Grande. Año 2003 - 2005

Tasas de	2º Sem. 2003	1º Sem. 2004	2º Sem. 2004	1º Sem. 2005
Actividad	39,4	44,0	45,2	44,5
Empleo	35,6	39,7	40,7	40,8
Ocupación	90,5	90,3	90,1	91,7
Desocupación	9,5	9,7	9,9	8,3
Subocupación (Demandantes)	4,2	7,6	4,8	6,2
Subocupación (No Demandantes)	1,7	3,6	3,5	2,6

Nota: En virtud del cambio de metodología implementada por el INDEC a partir del año 2003 para la medición de los indicadores del mercado laboral, las tasas de ese período se presenta por semestre, por lo que no corresponde la comparación con años anteriores.

Fuente: Dirección de Estadística, en base a datos de la E.P.H.



Fuente: Dirección de Estadística, en base a datos de la E.P.H.

**Cantidad de ganado faenado por especie.
Departamento Río Grande.
Período Diciembre de 2004 / Diciembre de 2005.**

Período	Especie		
	Bovina	Ovina	Porcina
cabezas			
2004			
Diciembre	200	23.137	158
2005			
Enero	169	13.382	22
Febrero	606	13.164	44
Marzo	846	7.950	57
Abril	1.284	6.228	36
Mayo	1.405	5.108	25
Junio	1.515	1.878	40
Julio	681	-	16
Agosto ¹	-	-	29
Septiembre ¹	20	-	43
Octubre ¹	11	449	18
Noviembre ¹	36	2.616	41
Diciembre ¹	24	19.306	199

Variación porcentual

respecto al mes anterior

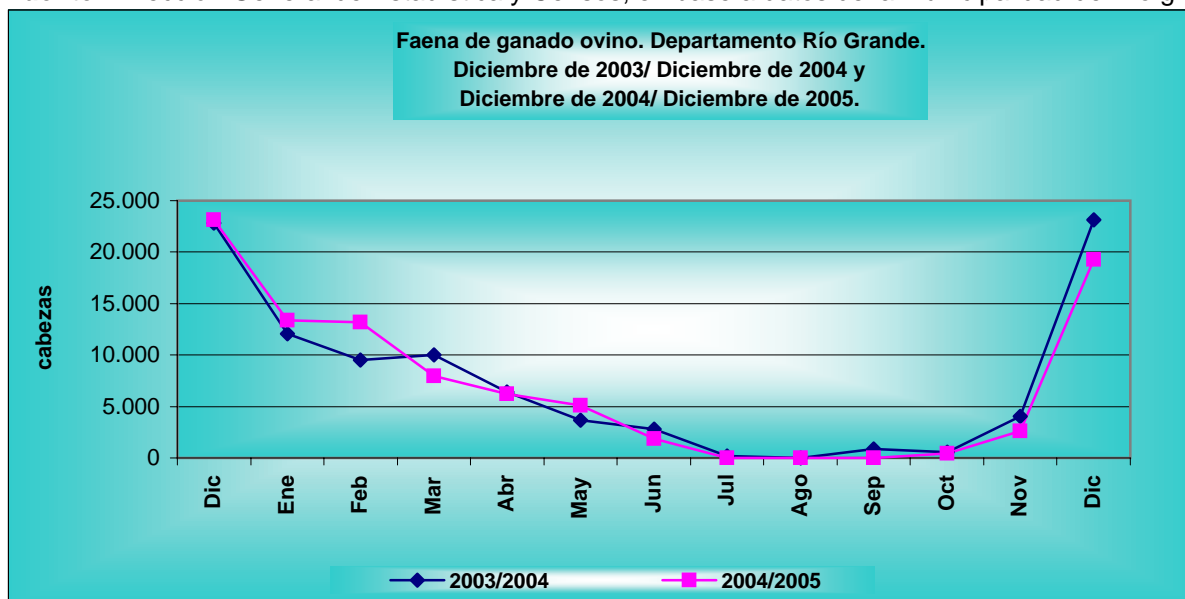
Dic.05 - Nov.05 -33 638 385

igual mes del año anterior

Dic.05 - Dic.04 -88,0 -16,6 25,9

¹ Sin faena en un establecimiento.

Fuente: Dirección General de Estadística y Censos, en base a datos de la Municipalidad de Río grande.



Fuente: Dirección General de Estadística y Censos, en base a datos de la Municipalidad de Río grande.

**Producción de petróleo y gas,
Provincia de Tierra del Fuego
Noviembre de 2004 - Noviembre de 2005**

Período	Petróleo	Gas
	m ³	miles de m ³
2004		
Noviembre	92.698	388.220
Diciembre	91.893	388.271
2005		
Enero	96.774	400.376
Febrero	83.415	357.977
Marzo	92.407	392.472
Abril	88.356	393.403
Mayo	97.513	445.193
Junio	95.560	429.105
Julio	94.428	423.888
Agosto	92.852	404.775
Septiembre	82.538	373.152
Octubre	83.347	394.811
Noviembre	80.221	368.054

Variación porcentual

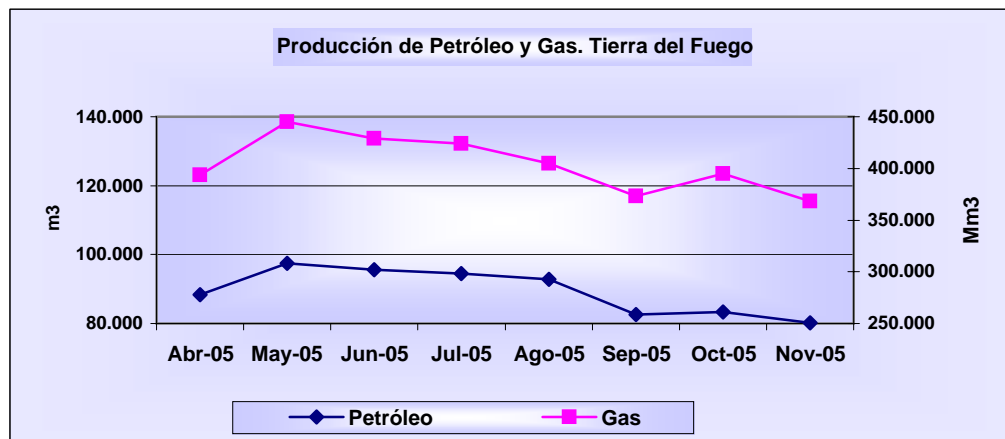
respecto al mes anterior

Nov.05 - Oct.05 -3,8 -6,8

igual mes del año anterior

Nov.05 - Nov.04 -13,5 -5,2

Fuente: Dirección general de Estadística y Censos, en base a datos del Ministerio de Hidrocarburos, Energía y Minería.



Fuente: Dirección General de Estadística y Censos, en base a datos del Ministerio de Hidrocarburos, Energía y Minería.

Producción de los principales productos electrónicos
Provincia de Tierra del Fuego
Diciembre de 2004 / Diciembre de 2005

Período	Tv color	Video-grabador	Video-cámaras	Auto-rradio	Horno microondas	Teléfonos celulares	CD	Acond. Aire p/ auto	Video-cassettes
unidades									
2004									
Diciembre	92.165	11.902	2.596	21.363	19.250	36.745	2.651.602	15.002	527.470
2005									
Enero	23.758	1.839	1.214	15.817	4.639	30.560	1.804.672	12.669	178.500
Febrero	66.344	19.335	736	22.399	18.823	20.385	2.425.871	8.138	596.657
Marzo	104.033	6.361	1.140	23.640	23.227	38.783	2.696.550	16.588	537.880
Abril	100.174	4.363	931	28.224	13.370	38.474	2.554.082	17.597	405.202
Mayo	117.828	3.017	1.131	26.224	21.208	50.180	2.820.006	15.613	394.650
Junio	128.733	3.454	1.350	23.511	21.559	6.703	2.406.280	16.172	553.930
Julio	151.498	4.879	1.929	30.693	18.041	24.195	2.332.267	16.542	405.850
Agosto	173.671	3.858	1.347	23.965	20.347	39.274	2.405.431	16.929	485.263
Septiembre	164.856	2.782	1.639	25.065	22.482	70.900	2.904.683	18.504	492.320
Octubre	180.563	6.424	2.630	22.180	19.855	73.110	2.836.189	19.062	464.150
Noviembre	212.763	6.310	6.152	29.145	19.008	81.788	3.122.290	21.584	511.600
Diciembre	202.481	3.554	3.734	29.824	16.637	49.400	2.630.361	14.585	351.775

Variación porcentual

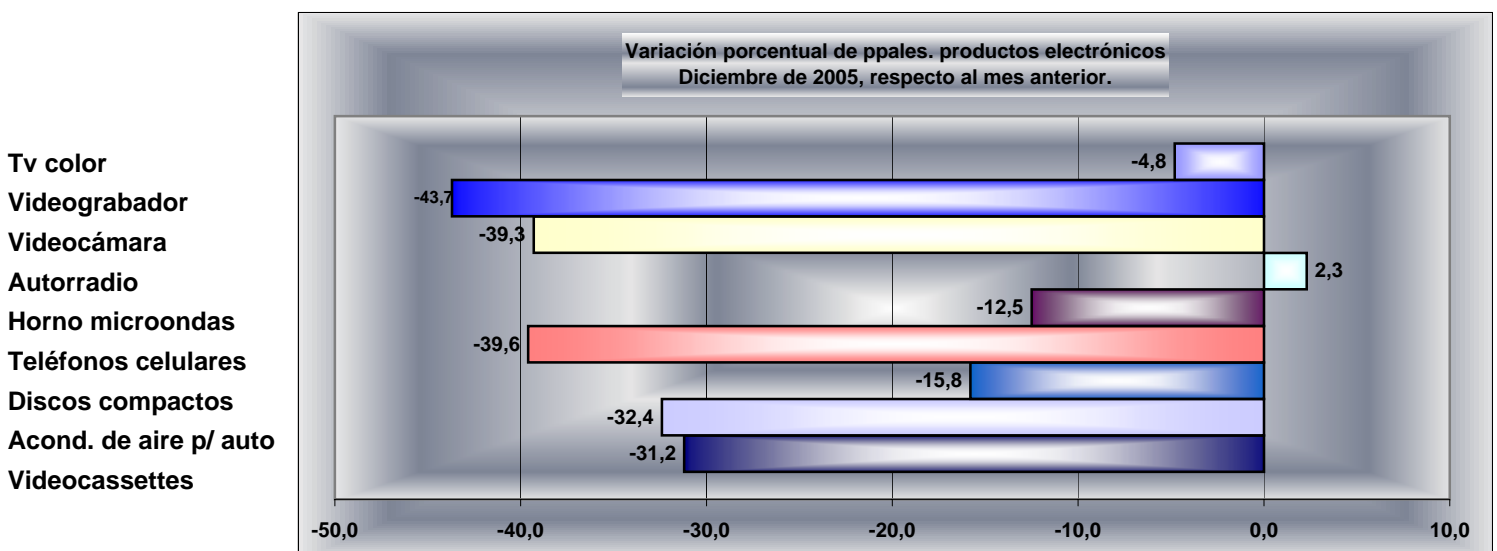
respecto al mes anterior

Dic.05 - Nov.05 -4,8 -43,7 -39,3 2,3 -12,5 -39,6 -15,8 -32,4 -31,2

igual mes del año anterior

Dic.05 - Dic.04 119,7 -70,1 43,8 39,6 -13,6 34,4 -0,8 -2,8 -33,3

Fuente: Dirección General de Estadística y Censos, en base a datos de la Dirección de Industria y Comercio.



Fuente: Dirección General de Estadística y Censos, en base a datos de la Dirección de Industria y Comercio.

**Permisos y superficie cubierta autorizada para construcciones nuevas y ampliaciones, Municipalidad de Ushuaia.
Enero de 2005 / Enero de 2006**

Período	Total		Construcciones nuevas		Ampliaciones	
	Permisos	Superficie (m ²)	Permisos	Superficie (m ²)	Permisos	Superficie (m ²)
2005						
Enero	27	5.443	15	4.667	12	776
Febrero	46	12.460	34	11.649	12	811
Marzo	56	11.096	27	7.903	29	3.193
Abril	33	3.058	10	1.258	23	1.800
Mayo	29	6.610	14	4.275	15	2.335
Junio	17	2.391	5	713	12	1.678
Julio	43	5.016	32	3.793	11	1.223
Agosto	44	6.770	34	5.926	10	844
Septiembre	46	13.343	26	11.138	20	2.205
Octubre	31	4.223	21	3.486	10	737
Noviembre	24	3.298	16	2.539	8	759
Diciembre	43	5.596	36	5.136	7	460
2006						
Enero	40	4.768	29	3.729	11	1.039

Variación porcentual

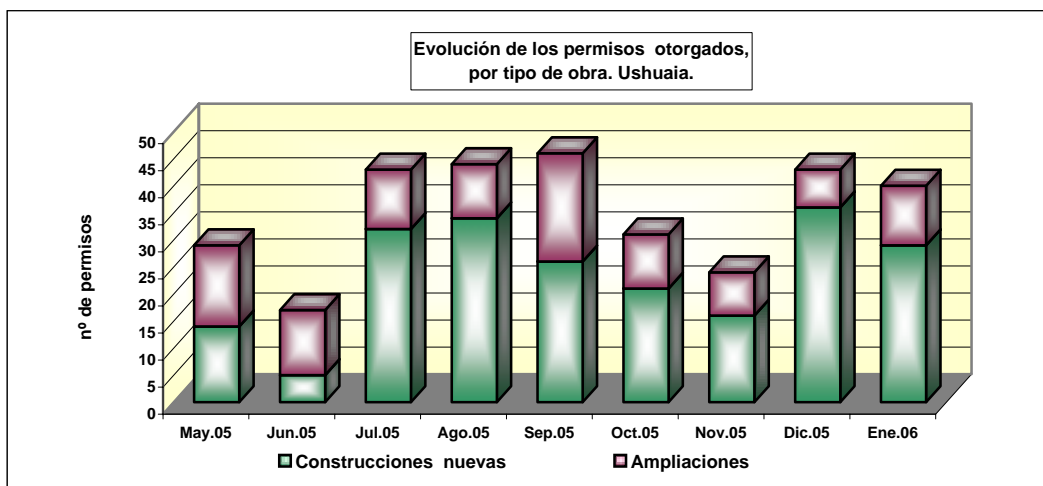
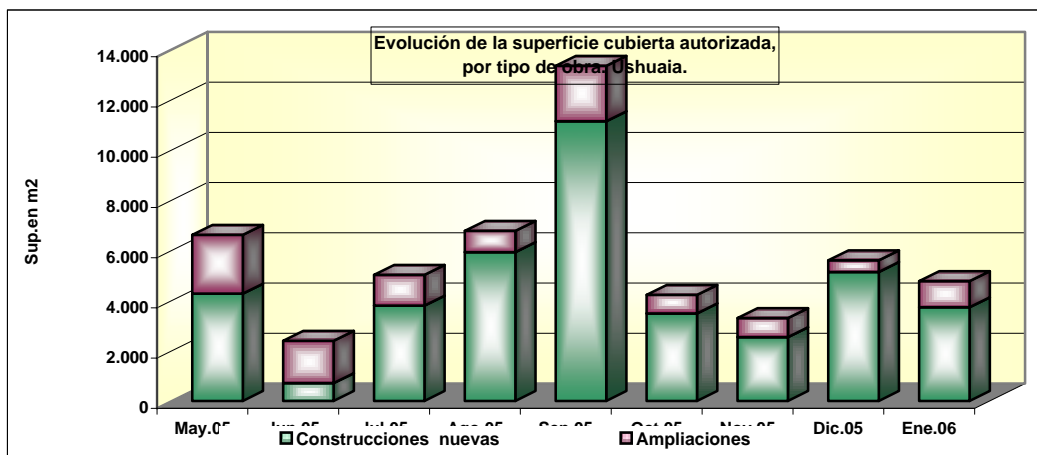
respecto al mes anterior

Ene.06 - Dic.05 -7,0 -14,8 -19,4 -27,4 57,1 125,9

igual mes del año anterior

Ene.06 - Ene.05 48,1 -12,4 93,3 -20,1 -8,3 33,9

Fuente: Dirección General de Estadística y Censos, en base a datos de la Municipalidad de Ushuaia.



Fuente: Dirección General de Estadística y Censos, en base a datos de la Municipalidad de Ushuaia.

Permisos y superficie cubierta autorizada para construcciones nuevas y ampliaciones, municipalidad de Río Grande. Diciembre de 2004 / Diciembre de 2005

Período	Total		Construcciones nuevas		Ampliaciones	
	Permisos	Superficie (m ²)	Permisos	Superficie (m ²)	Permisos	Superficie (m ²)
2004						
Diciembre	21	8.255	17	7.922	4	333
2005						
Enero	17	23.139	15	23.029	2	110
Febrero	33	13.064	30	12.880	3	184
Marzo	25	6.014	21	5.780	4	234
Abril	50	6.104	43	5.700	7	404
Mayo	43	6.641	36	6.363	7	278
Junio	15	5.534	12	5.385	3	149
Julio	32	8.920	30	8.817	2	103
Agosto	56	6.709	44	6.150	12	559
Septiembre	61	7.987	46	7.548	15	439
Octubre	42	7.358	34	7.108	8	250
Noviembre	47	10.733	39	10.345	8	388
Diciembre	36	4.792	28	4.433	8	359

Variación porcentual

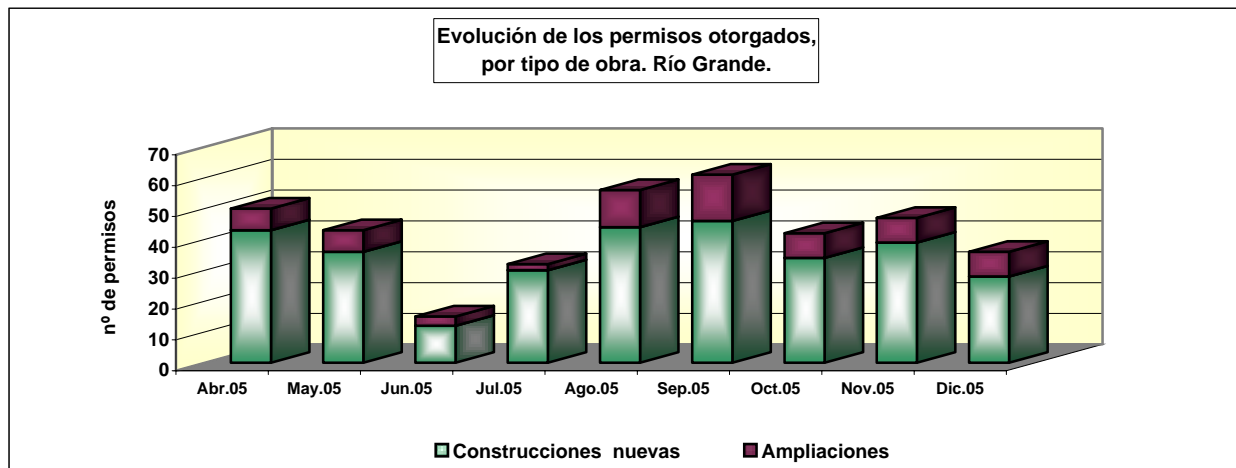
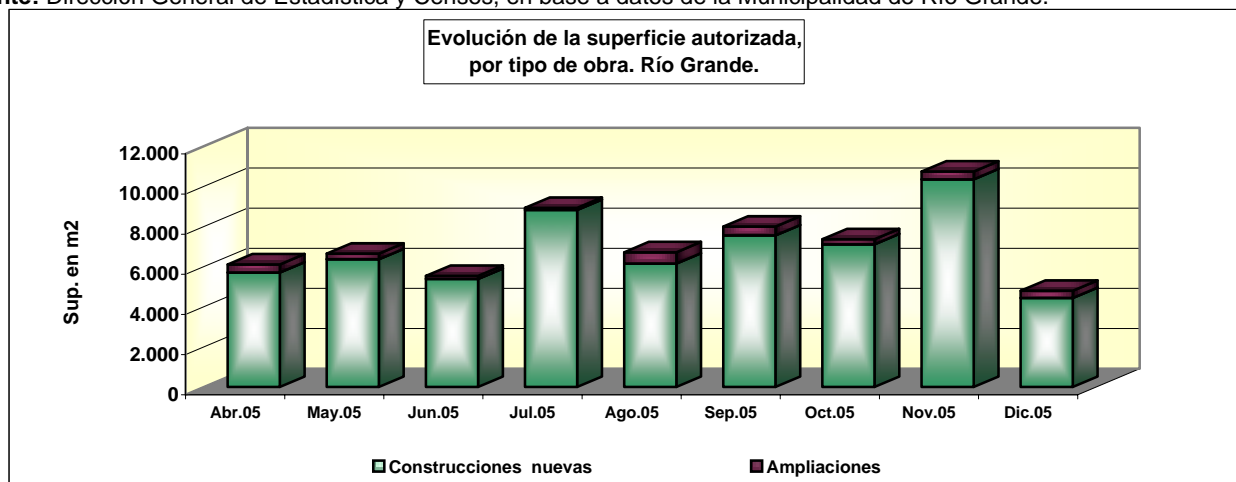
respecto al mes anterior

Dic.05 - Nov.05 -23,4 -55,4 -28,2 -57,1 0,0 -7,5

igual mes del año anterior

Dic.05 - Dic.04 71,4 -42,0 64,7 -44,0 100,0 7,8

Fuente: Dirección General de Estadística y Censos, en base a datos de la Municipalidad de Río Grande.



Fuente: Dirección General de Estadística y Censos, en base a datos de la Municipalidad de Río Grande.

Consumo de energía eléctrica facturada, por categoría - Ushuaia
Período Diciembre de 2004 - Diciembre de 2005

Período	Total	Industrial	Comercial	Oficial	Residencial
Kwh					
2004					
Diciembre	10.300.232	4.178.378	2.449.641	793.577	2.878.636
2005					
Enero	8.686.862	4.206.058	945.325	539.983	2.995.496
Febrero	9.446.571	3.950.236	2.367.646	611.913	2.516.776
Marzo	8.579.223	4.190.419	914.452	518.792	2.955.560
Abril	10.989.887	4.438.593	2.609.050	840.697	3.101.547
Mayo	8.143.601	3.307.640	945.553	637.529	3.252.879
Junio	10.231.096	3.223.182	2.498.839	1.003.597	3.505.478
Julio	9.633.712	4.095.694	1.077.142	720.489	3.740.387
Agosto	12.326.955	4.937.937	2.743.289	1.014.593	3.631.136
Septiembre	9.821.969	4.456.695	1.109.550	696.651	3.559.073
Octubre	11.584.788	4.594.517	2.782.692	908.724	3.298.855
Noviembre	9.305.791	4.290.819	1.104.065	640.844	3.270.063
Diciembre	11.577.767	4.878.695	2.728.202	827.459	3.143.411

Variación porcentual

respecto al mes anterior

Dic.05 - Nov.05 24,4 13,7 147,1 29,1 -3,9

igual mes del año anterior

Dic.05 - Dic.04 12,4 16,8 11,4 4,3 9,2

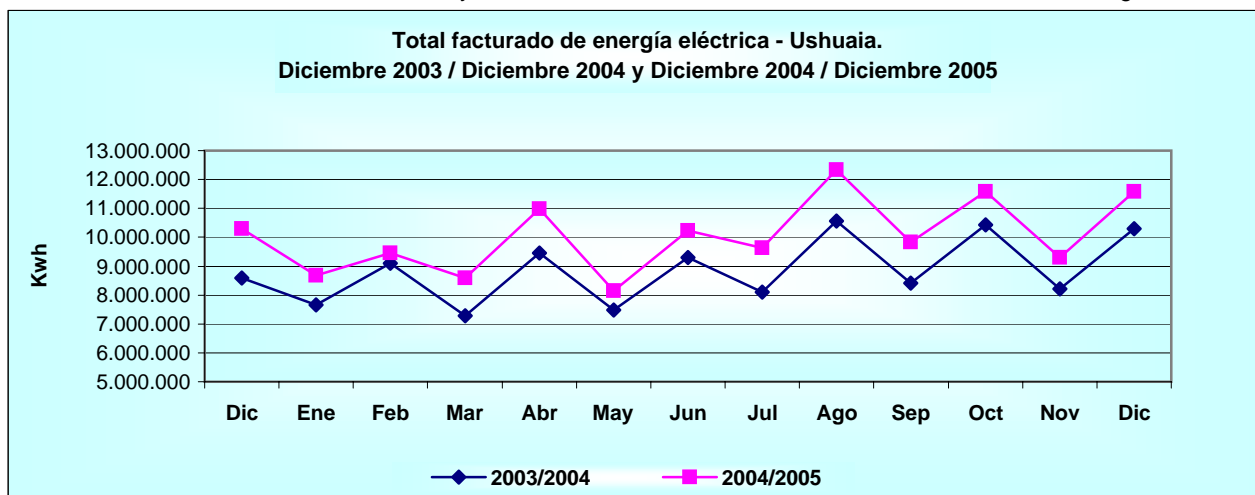
Nota: Los datos corresponden a la energía facturada en el mes considerado. Distribuido por categoría

* Dicha facturación es bimestral para todas las categorías salvo **INDUSTRIAL MEDIA TENSION**.

* El Alumbrado Público **No se mide**, se calcula en función de Lámparas instaladas y horas de funcionamiento

* **Los Valores del 2005 son Provisorios**

Fuente: Dirección General de Estadística y Censos, en base a datos de la Dirección Provincial de Energía.



Fuente: Dirección General de Estadística y Censos, en base a datos de la Dirección Provincial de Energía.

Consumo de energía eléctrica facturada, por categoría - Río Grande
Período Enero de 2005 - Enero de 2006

Período	Total	Industrial	Comercial	Oficial	Residencial
2005					
Enero	10.349.630	4.389.579	1.915.091	1.016.034	3.028.926
Febrero	10.583.582	4.894.942	1.865.853	989.930	2.832.857
Marzo	12.178.707	5.910.933	1.945.237	1.350.328	2.972.209
Abril	12.429.143	5.440.448	2.163.850	1.300.664	3.524.181
Mayo	14.231.061	6.570.699	2.366.645	1.506.205	3.787.512
Junio	13.128.951	5.526.027	2.284.083	1.504.457	3.814.384
Julio	13.382.516	5.718.856	2.392.210	1.397.492	3.873.958
Agosto	14.175.094	6.165.416	2.474.777	1.571.482	3.963.419
Septiembre	13.436.120	6.071.904	2.356.833	1.239.118	3.768.265
Octubre	13.472.217	6.223.856	2.353.549	1.336.275	3.558.537
Noviembre	13.237.702	6.736.436	2.178.287	942.971	3.380.008
Diciembre	12.612.077	6.319.549	2.228.079	691.728	3.372.721
2006					
Enero	12.661.404	6.455.420	2.188.240	667.479	3.350.265

Variación porcentual

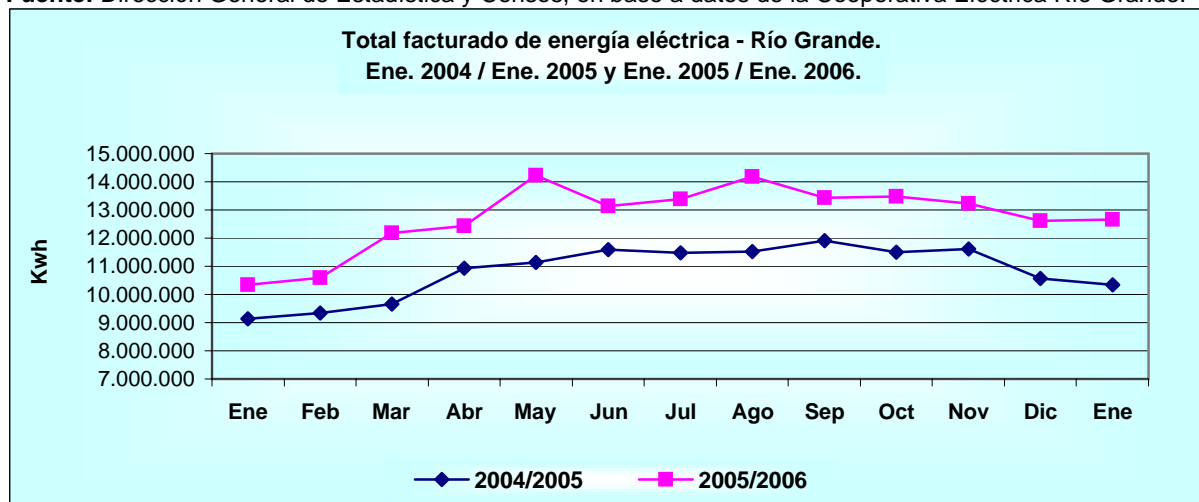
respecto al mes anterior

Ene.06 - Dic.05 0,4 2,2 -1,8 -3,5 -0,7

igual mes del año anterior

Ene.06 - Ene.05 22,3 47,1 14,3 -34,3 10,6

Fuente: Dirección General de Estadística y Censos, en base a datos de la Cooperativa Eléctrica Río Grande.



Fuente: Dirección General de Estadística y Censos, en base a datos de la Cooperativa Eléctrica Río Grande.

**Movimiento turístico, ciudad de Ushuaia.
Período Diciembre de 2004 - Diciembre de 2005.**

Período	Cantidad estimada de visitantes
2004	
Diciembre	26.004
2005	
Enero	38.586
Febrero	32.756
Marzo	23.313
Abril	14.674
Mayo	7.630
Junio	6.343
Julio	5.911
Agosto	7.078
Septiembre	8.331
Octubre	13.664
Noviembre	22.206
Diciembre	26.096

Variación porcentual

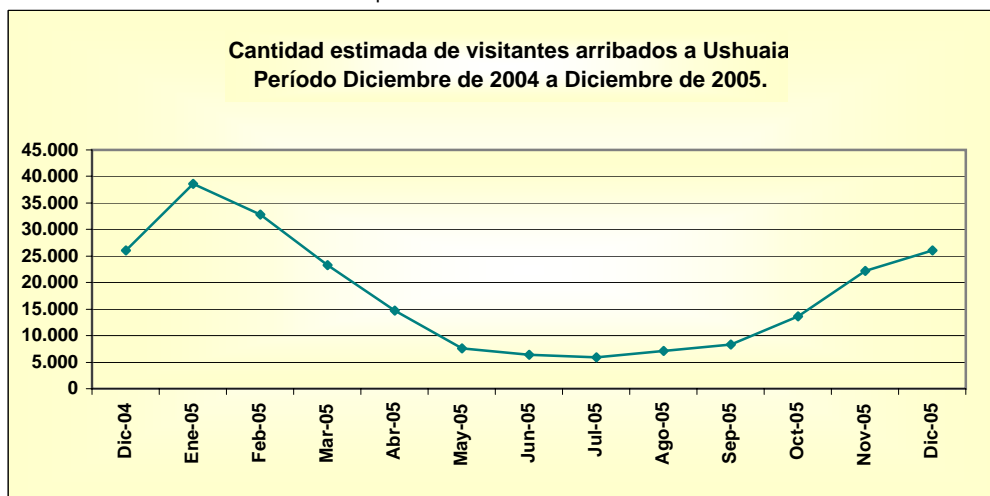
respecto al mes anterior

Dic.05 - Nov.05 17,5

igual mes del año anterior

Dic.05 - Dic.04 0,4

Fuente: Secretaría de Turismo - Municipalidad de Ushuaia.



Fuente: Secretaría de Turismo - Municipalidad de Ushuaia.

**Valor total de las Exportaciones e Importaciones
Provincia de Tierra del Fuego
Diciembre de 2004 - Diciembre de 2005.**

Período	Importaciones	Exportaciones
u\$s		
2004		
Diciembre	40.517.687	34.453.677
2005		
Enero	40.795.016	32.694.250
Febrero	37.377.181	24.566.305
Marzo	47.458.163	22.131.407
Abril	45.048.250	42.680.858
Mayo	66.655.324	30.581.844
Junio	48.027.867	51.863.403
Julio	53.671.679	16.920.140
Agosto	66.532.078	44.110.526
Septiembre	89.420.613	33.462.486
Octubre	94.453.197	32.667.415
Noviembre	91.722.418	36.558.143
Diciembre	62.795.256	29.015.886

Variación porcentual

respecto al mes anterior

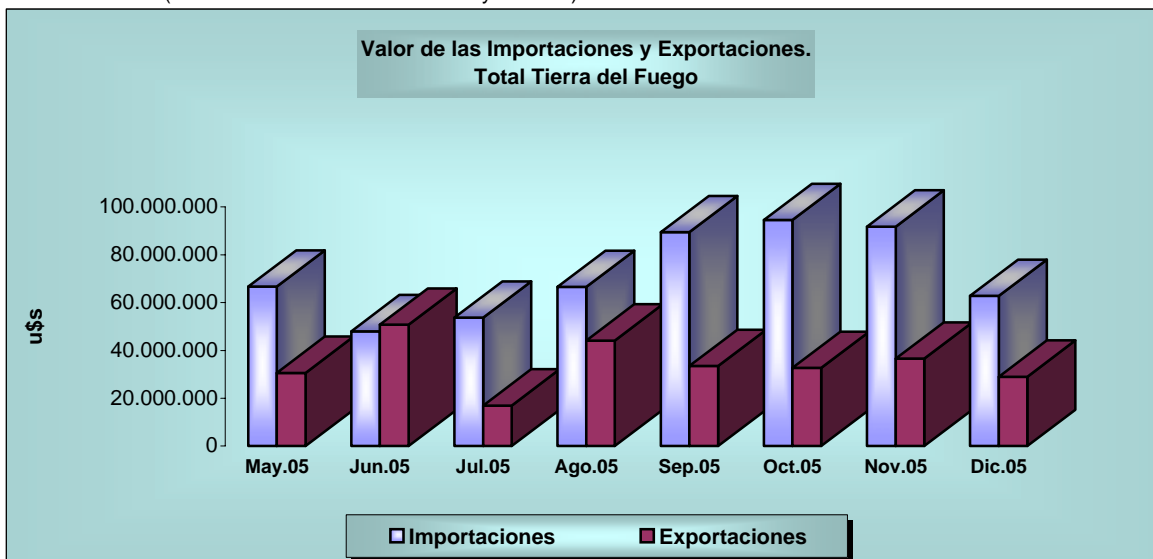
Dic.05 - Nov.05 -31,5 -20,6

igual mes del año anterior

Dic.05 - Dic.04 55,0 -15,8

Datos Provisorios.

Fuente: INDEC. (Instituto Nacional de Estadística y Censos).



Fuente: INDEC. (Instituto Nacional de Estadística y Censos).