



**Ministerio de Economía  
Dirección General de Estadística y Censos**



# BEM

Boletín Estadístico Mensual  
Año XII – Nº 136 – Octubre 2015



## Presentación



Dirección General de Estadística y Censos

Tal como lo venimos realizando mes a mes, desde la Dirección General de Estadística y Censos, dependiente del Ministerio de Economía, nos contactamos con Ud. una vez más para presentar el Boletín Estadístico Mensual – Año XII – Nº 136 de la Provincia de Tierra del Fuego (Octubre 2015).

El objetivo principal de este Boletín es impulsar la difusión de la información estadística que elaboramos en esta Dirección referida a nuestra Provincia, donde damos a conocer una serie de indicadores referidos a diferentes temáticas económicas y laborales de creciente demanda por parte de diferentes sectores, tanto del ámbito público como privado.-

Se agradece la colaboración prestada por los distintos organismos y entidades públicas y privadas, sin cuyo valioso aporte no hubiera sido posible la realización de este Boletín.-

Con el objeto de perfeccionar esta publicación, lo invitamos a participar con su invaluable opinión, ya que apreciamos el valioso aporte de los lectores, destinatarios finales de nuestra labor y esfuerzo.-

Y si desea mayor información sobre todo el material elaborado y/o publicado en esta Dirección le solicitamos escribirnos al E-mail: [dgeyc@tierradelfuego.gov.ar/estadisticas.tdf@gmail.com](mailto:dgeyc@tierradelfuego.gov.ar/estadisticas.tdf@gmail.com) o visitar el Sitio Web: <http://www.estadisticas.tierradelfuego.gov.ar>

**LA DIRECCIÓN**

[Volver](#)



## Contenido

PRESENTACIÓN .....	2
ÍNDICE DE PRECIOS AL CONSUMIDOR .....	5
CANASTA BÁSICA ALIMENTARIA .....	6
CANASTA BÁSICA TOTAL.....	7
MERCADO LABORAL.....	8
RECAUDACIÓN IMPOSITIVA .....	9
FAENA DE GANADO USHUAIA .....	10
FAENA DE GANADO RÍO GRANDE.....	11
PRODUCCIÓN DE HIDROCARBUROS .....	12
PRODUCCIÓN INDUSTRIAL.....	13
CONSTRUCCIÓN USHUAIA .....	14
CONSTRUCCIÓN RÍO GRANDE.....	15
ENERGÍA ELÉCTRICA USHUAIA.....	16
ENERGÍA ELÉCTRICA RÍO GRANDE .....	17
TURISMO USHUAIA.....	18
TURISMO RÍO GRANDE .....	20
COMERCIO EXTERIOR.....	22



**Signos Convencionales y Notas Aclaratorias:**

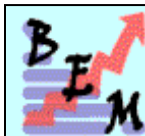
La Dirección General de Estadística y Censos utiliza signos generales, que son válidos en toda situación y momento (aunque en algún caso concreto no se los utilice), y que son complementarios o sustitutivos de un dato:

- \* **Dato provisorio.**
- **Dato igual a cero.**
- **Dato ínfimo, menos de la mitad del último dígito mostrado.**
- . **Dato no registrado.**
- ... **Dato no disponible a la fecha de presentación de los resultados.**
- /// **Dato que no corresponde presentar debido a la naturaleza de las cosas o del cálculo.**
- s **Dato confidencial por aplicación de las reglas del secreto estadístico.**
- e **Dato estimado por extrapolación, proyección o imputación.**

El signo "e" indica datos estimados por métodos diversos, entre los cuales no está incluida la estimación de totales a partir de una muestra.



## Índice de Precios al Consumidor



Dirección General de Estadística y Censos

### Índice de Precios al Consumidor de Tierra del Fuego, por divisiones. Base Mayo 2013=100 Período Octubre de 2015 – Octubre de 2014

Período	Nivel Gral.	Alimentación y Bebidas	Indumentaria	Viv. Agua y Energía	Equip.y mantenimiento del hogar	Salud	Transporte y Comunicaciones	Esparcimiento	Enseñanza	Bienes y serv. varios
Oct.14	151,3	161,5	128,1	149,1	163,0	145,7	148,3	144,0	168,5	160,2
Nov.14	154,7	167,8	129,1	153,7	166,1	145,9	148,1	145,5	175,7	165,0
Dic.14	156,6	171,8	130,0	153,7	166,3	145,8	148,6	149,3	175,7	167,1
Ene.15	161,0	175,6	131,7	157,9	174,1	147,4	153,4	154,0	175,7	179,1
Feb.15	163,4	178,2	133,8	158,1	178,3	152,5	158,4	156,4	172,5	178,6
Mar.15	166,1	178,9	137,2	161,0	177,7	159,3	160,0	158,2	197,2	181,6
Abr.15	169,8	181,8	141,7	165,0	181,4	159,2	163,6	164,7	198,0	186,9
May-15	174,4	187,0	142,5	165,1	185,6	166,1	174,6	167,9	198,6	193,4
Jun-15	177,1	188,2	143,6	169,8	191,2	166,9	174,4	172,4	208,4	199,6
Jul-15	179,8	191,1	146,3	169,8	191,0	169,4	177,6	175,5	208,1	208,4
Ago-15	183,8	195,4	155,4	169,9	193,4	178,2	180,0	177,0	216,3	212,4
Sep.15	186,1	200,7	154,7	170,1	194,7	184,7	180,5	176,8	219,1	217,1
Oct-15	189,5	205,5	155,5	174,5	197,5	184,5	181,6	178,9	219,3	229,5

#### Variación porcentual

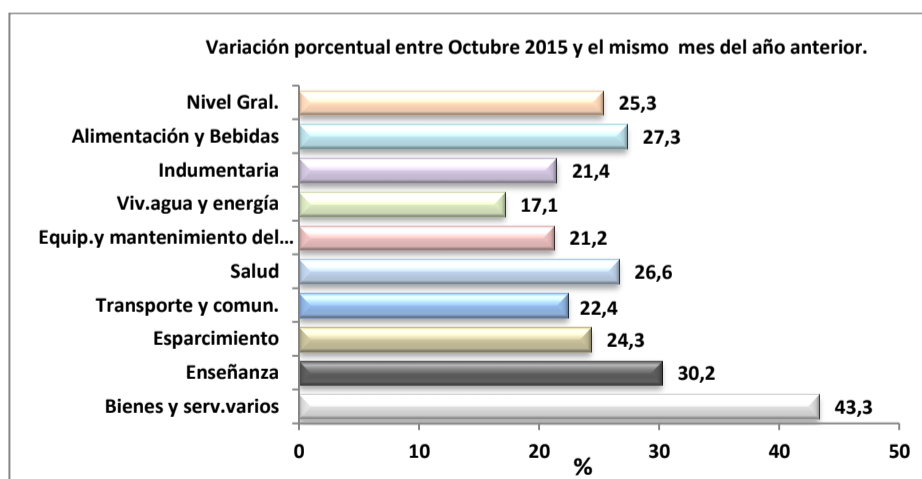
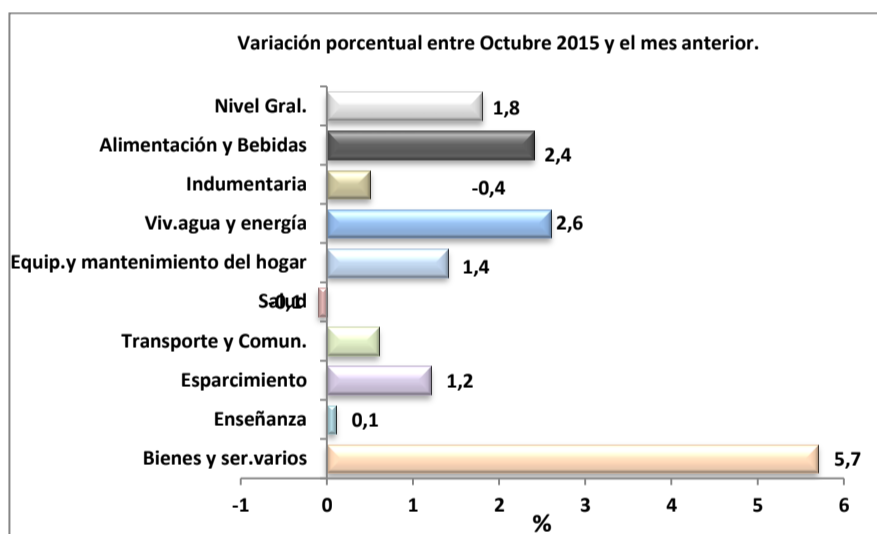
##### Respecto al mes anterior

Oct15-Sep15	1,8	2,4	0,5	2,6	1,4	-0,1	0,6	1,2	0,1	5,7
-------------	-----	-----	-----	-----	-----	------	-----	-----	-----	-----

##### Igual mes del año anterior

Oct15-Oct14	25,3	27,3	21,4	17,1	21,2	26,6	22,4	24,3	30,2	43,3
-------------	------	------	------	------	------	------	------	------	------	------

Fuente: Dirección General de Estadística y Censos.



Fuente: Dirección General de Estadística y Censos.

[Volver](#)



## Canasta Básica Alimentaria

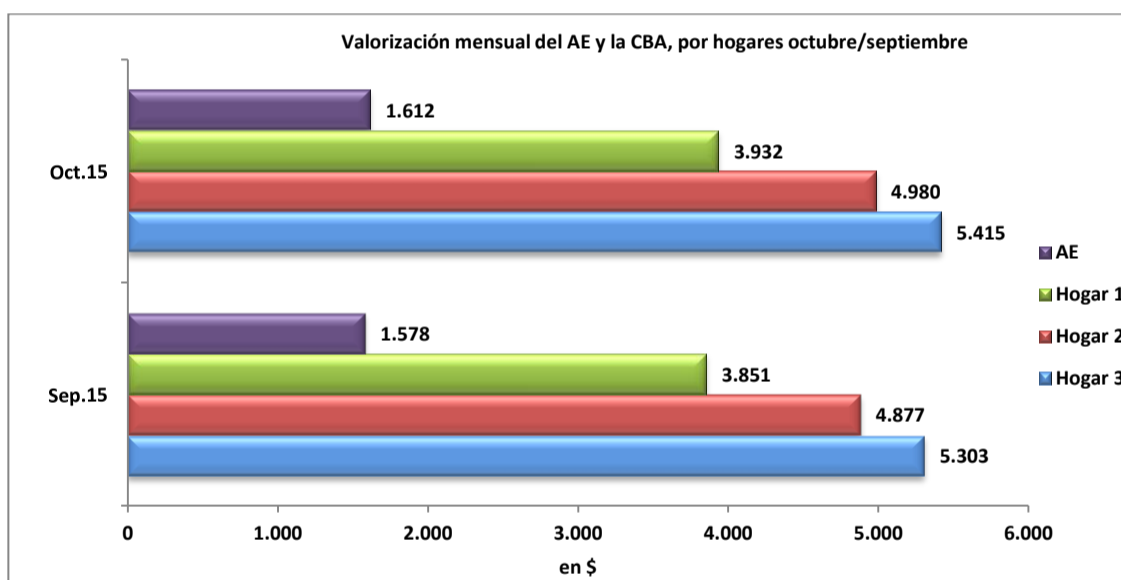


Dirección General de Estadística y Censos

**Valorización mensual del Adulto Equivalente (AE) y la Canasta Básica Alimentaria (CBA).**  
**Tierra del Fuego – en pesos (\$). Período Octubre de 2015 – Octubre de 2014**

Período	Valor CBA adulto equivalente	Valor CBA hogar 1	Valor CBA hogar tipo u hogar 2	Valor CBA hogar 3	Var. Mensual CBA hogar tipo
					%
			\$		
Octubre-14	1.274	3.109	3.937	4.281	2,68
Noviembre-14	1.314	3.206	4.061	4.415	3,15
Diciembre-14	1.325	3.233	4.094	4.452	0,82
Enero-15	1.349	3.291	4.167	4.531	1,79
Febrero-15	1.392	3.397	4.302	4.678	3,23
Marzo-15	1.377	3.360	4.255	4.626	-1,10
Abril-15	1.408	3.437	4.352	4.732	2,29
Mayo-15	1.433	3.498	4.429	4.817	1,78
Junio-15	1.436	3.505	4.438	4.826	0,20
Julio-15	1.454	3.547	4.492	4.885	1,21
Agosto-15	1.514	3.694	4.678	5.087	4,15
Septiembre-15	1.578	3.851	4.877	5.303	4,24
Octubre-15	1.612	3.932	4.980	5.415	4,12

Fuente: Dirección General de Estadística y Censos.



**Nota:** La Dirección General de Estadística y Censos ha comenzado, a partir de Enero de 2006, a confeccionar una serie que contempla la evolución en valores de la canasta básica alimentaria (CBA).

La misma se determina en función de los hábitos de consumo de la población teniendo en cuenta los requerimientos kilocalóricos y proteicos indispensables para que un adulto equivalente (hombre entre 30 y 59 años), cubra esa necesidad por un mes. La canasta es evaluada a partir de los precios promedios recabado por el Índice de Precios al Consumidor (IPC) para ambas ciudades. **Hogar 1:** (3 miembros), compuesto por una jefa de 35 años, su hijo de 18 y su madre de 61. **Hogar tipo u hogar 2:** (4 miembros), compuesto por un jefe varón de 35 años, su mujer de 31, un hijo de 5 y una hija de 8 años. **Hogar 3:** (5 miembros), compuesto por un matrimonio (ambos de 30 años) y tres hijos de 5, 3 y 1 año cumplido.

Para obtener la CBA de cada tipo de hogar deberá multiplicarse el valor de la CBA unitaria por las unidades consumidoras o adulto equivalente de cada hogar.

Fuente: Dirección General de Estadística y Censos.

[Volver](#)



## Canasta Básica Total

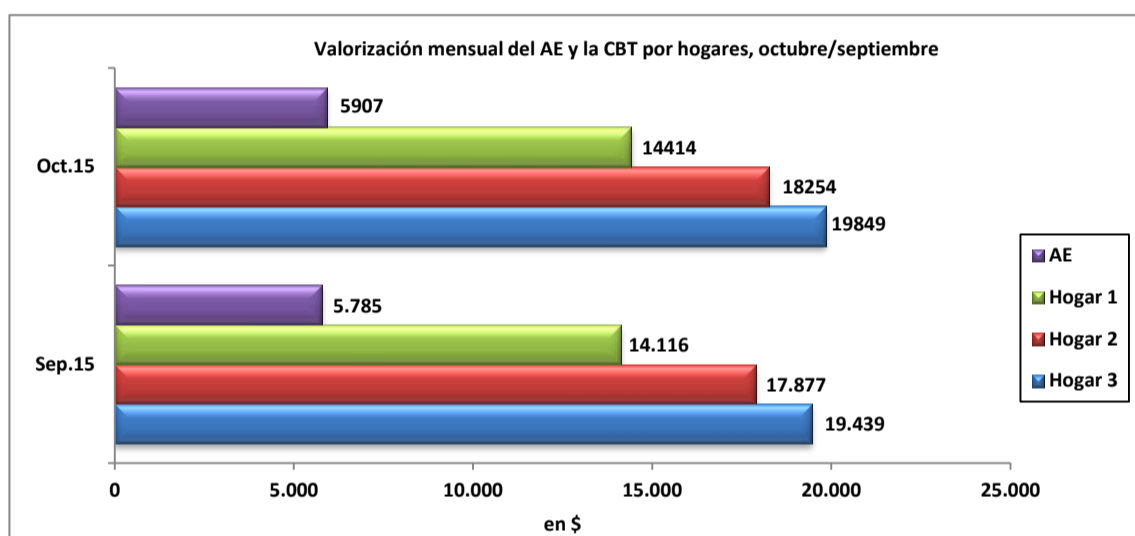


Dirección General de Estadística y Censos

**Valorización mensual del Adulto Equivalente (AE) y la Canasta Básica Total (CBT).**  
**Tierra del Fuego – en pesos (\$). Período Octubre de 2015 – Octubre de 2014**

Período	Valor CBT adulto equivalente	Valor CBT hogar 1	Valor CBT hogar tipo u hogar 2	Valor CBT hogar 3	Var. Mensual CBT hogar tipo
					%
					\$
					%
Octubre-14	4.670	11.395	14.431	15.692	2,68
Noviembre-14	4.817	11.754	14.885	16.186	3,15
Diciembre-14	4.857	11.850	15.007	16.318	0,82
Enero-15	4.944	12.062	15.276	16.610	1,79
Febrero-15	5.103	12.452	15.769	17.147	3,23
Marzo-15	5.047	12.316	15.596	16.959	-1,10
Abril-15	5.163	12.597	15.953	17.347	2,29
Mayo-15	5.255	12.821	16.237	17.656	1,78
Junio-15	5.265	12.847	16.270	17.691	0,20
Julio-15	5.329	13.003	16.466	17.905	1,21
Agosto-15	5.550	13.542	17.149	18.648	4,15
Septiembre-15	5.785	14.116	17.877	19.439	4,24
Octubre-15	5.907	14.414	18.254	19.849	4,12

Fuente: Dirección General de Estadística y Censos.



**Nota:** La Dirección General de Estadística y Censos ha comenzado, a partir de Enero de 2006, a confeccionar una serie que contempla la evolución en valores de la canasta básica alimentaria (CBA).

La misma se determina en función de los hábitos de consumo de la población teniendo en cuenta los requerimientos kilocalóricos y proteicos indispensables para que un adulto equivalente (hombre entre 30 y 59 años), cubra esa necesidad por un mes. La canasta es evaluada a partir de los precios promedios recabado por el Índice de Precios al Consumidor (IPC) para ambas ciudades. **Hogar 1:** (3 miembros), compuesto por una jefa de 35 años, su hijo de 18 y su madre de 61. **Hogar tipo u hogar 2:** (4 miembros), compuesto por un jefe varón de 35 años, su mujer de 31, un hijo de 5 y una hija de 8 años. **Hogar 3:** (5 miembros), compuesto por un matrimonio (ambos de 30 años) y tres hijos de 5, 3 y 1 año cumplido.

Para obtener la CBA de cada tipo de hogar deberá multiplicarse el valor de la CBA unitaria por las unidades consumidoras o adulto equivalente de cada hogar.

Fuente: Dirección General de Estadística y Censos.

[Volver](#)



Mercado Laboral



Dirección General de Estadística y Censos

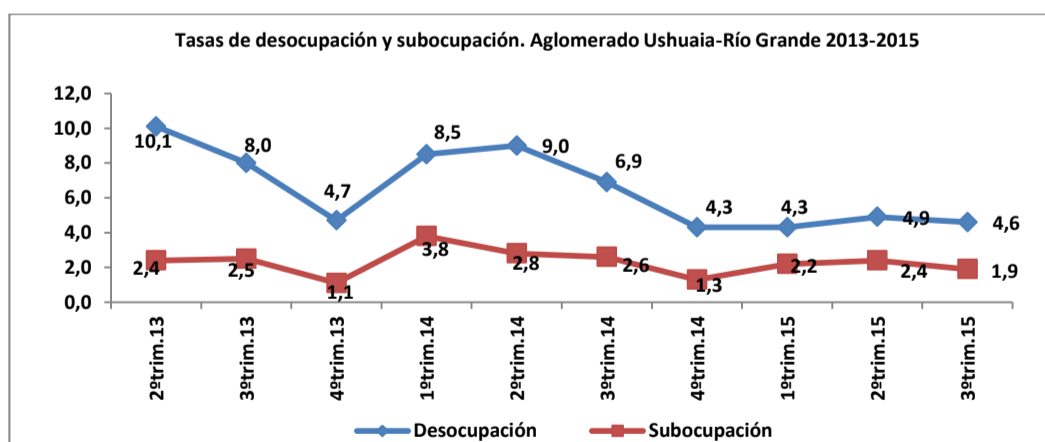
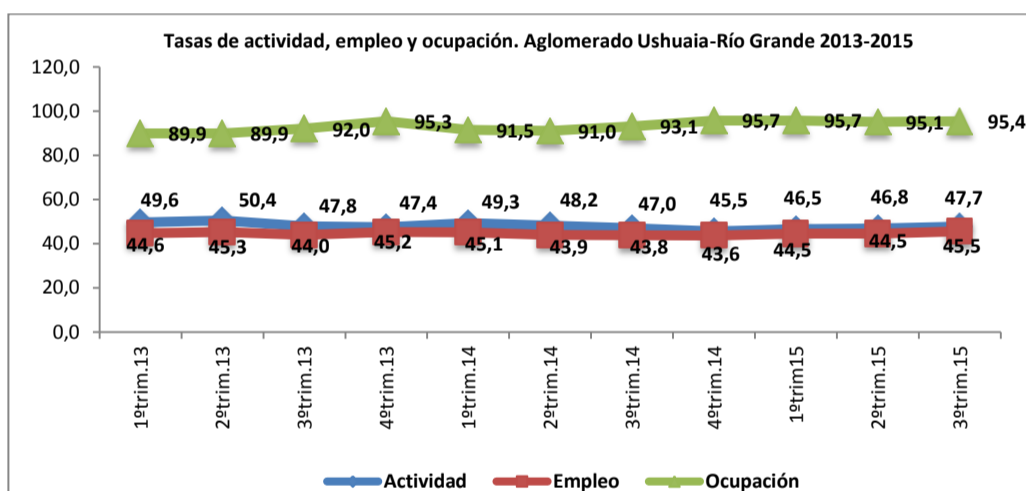
Tasas de actividad, empleo, ocupación, desocupación, subocupación demandante y no demandante por trimestres. Aglomerado Ushuaia – Río Grande. Años 2012/2015

Tasas de	2012 Trimestre				2013 Trimestre				2014 Trimestre				2015 Trimestre			
	1º	2º	3º	4º	1º	2º	3º	4º	1º	2º	3º	4º	1º	2º <sup>1</sup>	3º	4º
Actividad	44,4	46,2	47,9	47,0	49,6	50,4	47,8	47,4	49,3	48,2	47,0	45,5	46,5	46,8	47,7	
Empleo	41,1	42,4	44,4	44,7	44,6	45,3	44,0	45,2	45,1	43,9	43,8	43,6	44,5	44,5	45,5	
Ocupación	92,5	91,8	92,7	95,1	89,9	89,9	92,0	95,3	91,5	91,0	93,1	95,7	95,7	95,1	95,4	
Desocupación	7,5	8,2	7,3	4,9	10,1	10,1	8,0	4,7	8,5	9,0	6,9	4,3	4,3	4,9	4,6	
Subocupación	1,5	4,6	2,8	2,2	2,2	2,4	2,5	1,1	3,8	2,8	2,6	1,3	2,2	2,4	1,9	
Subocupación (demandante)	0,9	4,0	2,2	2,0	2,1	2,4	2,5	0,9	3,4	2,1	1,2	0,9	1,3	1,6	1,5	
Subocupación (no demandante)	0,7	0,6	0,6	0,2	0,1	0,1	-	0,2	0,5	0,7	1,5	0,4	0,9	0,8	0,4	

Nota: En el 3º trimestre de 2006 se amplió la muestra de hogares de la EPH en los aglomerados de menos de 500 mil habitantes, permitiendo dar para ellos resultados trimestrales iguales que los que se venían dando para aglomerados de mayor tamaño. Por lo tanto, a partir de ese trimestre se agrega la serie de valores trimestrales, advirtiéndose que no son continuación de la serie semestral que se viene publicando. Con esta ampliación todos los aglomerados de la EPH cuentan con información trimestral y semestral, pasando a ser 31 aglomerados urbanos.

<sup>1</sup> Ver calendario de difusión.

Fuente: Dirección General de Estadística y Censos, en base a datos de la E.P.H.



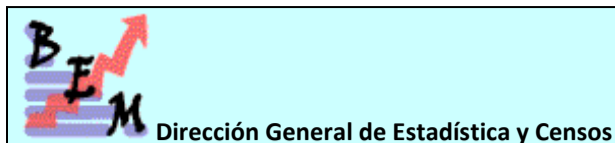
Fuente: Dirección General de Estadística y Censos, en base a datos de la E.P.H.

[Volver](#)





## Recaudación Impositiva



### Recaudación de Ingresos Tributarios Provinciales, por principales impuestos. Período Octubre de 2015 – Octubre de 2014

Período	Total General	Ingresos Brutos	Convenio Multilateral	Sellos	Inmobiliario rural	Otros ingresos <sup>1</sup>
			Pesos			
Octubre-14	<b>226.230.570,7</b>	34.361.612,5	75.684.394,8	10.553.480,7	3.202.965,6	102.428.117,1
Noviembre-14	<b>226.899.943,7</b>	33.603.914,1	72.500.176,5	9.979.124,6	130.876,5	110.685.852,0
Diciembre-14	<b>237.223.116,0</b>	38.565.839,8	56.516.423,0	10.539.810,5	215.249,8	131.385.792,9
Enero-15	<b>186.859.314,4</b>	36.894.863,2	85.724.637,1	10.345.830,8	103.947,3	53.790.036,0
Febrero-15	<b>192.309.426,4</b>	32.385.807,7	97.974.272,5	9.691.458,3	97.607,2	52.160.280,8
Marzo-15	<b>206.041.784,1</b>	39.021.234,1	93.581.769,3	7.969.362,0	80.002,8	65.389.415,9
Abril-15	<b>287.087.467,4</b>	37.983.426,5	111.406.884,1	11.533.014,2	47.196,5	126.116.946,2
Mayo-15	<b>243.189.228,1</b>	37.894.519,9	110.734.486,4	11.449.003,5	52.115,5	83.059.102,8
Junio-15	<b>242.676.127,4</b>	45.397.777,9	105.212.803,0	12.466.994,9	17.315,1	79.581.236,4
Julio-15	<b>246.110.208,2</b>	41.201.999,2	113.261.856,1	11.537.278,3	64.753,9	80.044.320,8
Agosto-15	<b>261.274.429,5</b>	43.759.935,1	117.365.140,8	11.462.570,9	2.969,1	88.683.813,6
Septiembre-15	<b>289.502.555,5</b>	45.897.680,8	129.681.144,9	12.971.407,5	59.898,4	100.892.424,0
Octubre-15	<b>295.843.798,9</b>	55.393.438,3	128.525.945,9	13.153.771,5	1.405.527,1	97.365.116,0

#### Variación porcentual

##### Respecto al mes anterior

Oct.15-Sep.15	2,2	20,7	-0,9	1,4	2.246,5	-3,5
---------------	-----	------	------	-----	---------	------

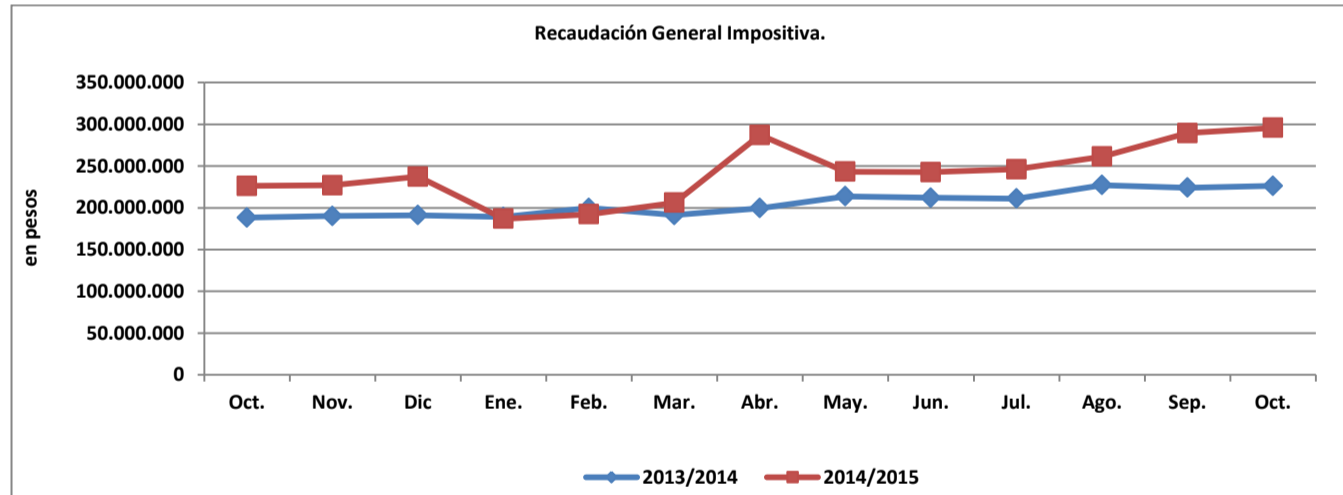
##### igual mes año anterior

Oct.15-Oct.14	30,8	61,2	69,8	24,6	-56,1	-4,9
---------------	------	------	------	------	-------	------

<sup>1</sup> **Otros ingresos incluye:** recaudación a pesqueras y otras industrias, multas entre otros conceptos y Fondo Financiamiento Pto. Caleta La Misión, Fondo Social para la Reactivación Productiva (Ley 616/695), Fondo de Solvencia Social (Ley Provincial 756).

**Nota:** La provincia recauda solamente sobre el impuesto inmobiliario rural, el urbano es recaudado por las Municipalidades.

**Fuente:** Dirección General de Estadística y Censos, en base a datos de la Dirección General de Rentas de la Provincia.



**Fuente:** Dirección General de Estadística y Censos, en base a datos de la Dirección General de Rentas de la Provincia.

[Volver](#)



## Faena de Ganado Ushuaia



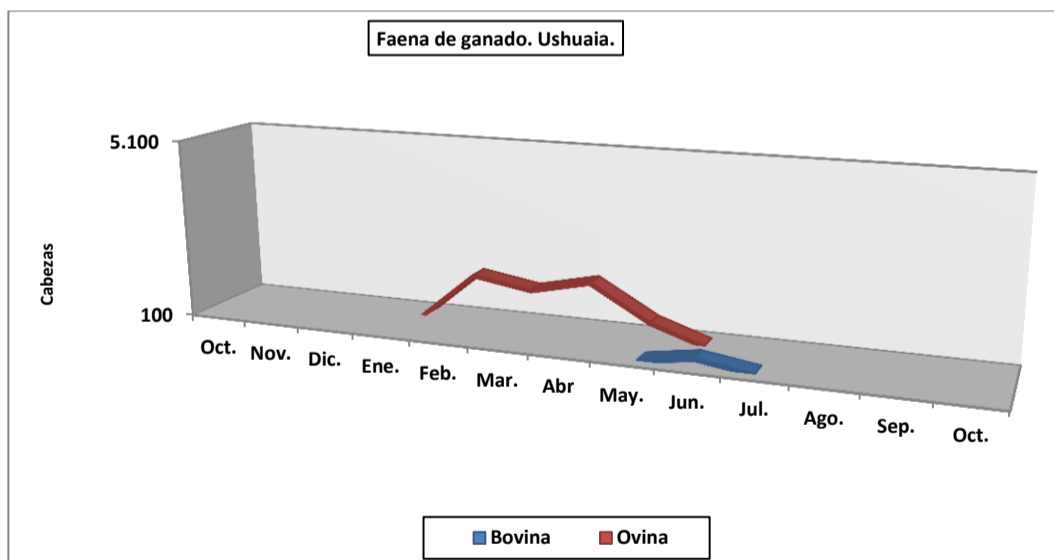
Dirección General de Estadística y Censos

**Cantidad de ganado faenado por especie. Departamento Ushuaia.  
Período Octubre de 2015 – Octubre de 2014**

Período	Especie	
	Bovina	Ovina
Octubre-14	-	-
Noviembre-14	-	-
Diciembre-14	-	-
Enero-15	-	-
Febrero-15	-	1.400
Marzo-15	-	1.132
Abril-15	-	1.513
Mayo-15	33	560
Junio-15	300	-
Julio-15	49	-
Agosto-15	-	-
Septiembre-15	-	-
Octubre-15	-	-
<b>Variación porcentual respecto al mes anterior</b>		
Oct.15 – Sep.15	-	-
<b>igual mes año anterior</b>		
Oct.15 – Oct.14	-	-

**Nota:** A partir de 2015 se reanuda las tareas de faena en el matadero Municipal.

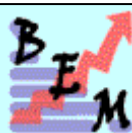
**Fuente:** Dirección General de Estadística y Censos, en base a datos de la Municipalidad de Ushuaia.



[Volver](#)



## Faena de Ganado Río Grande



Dirección General de Estadística y Censos

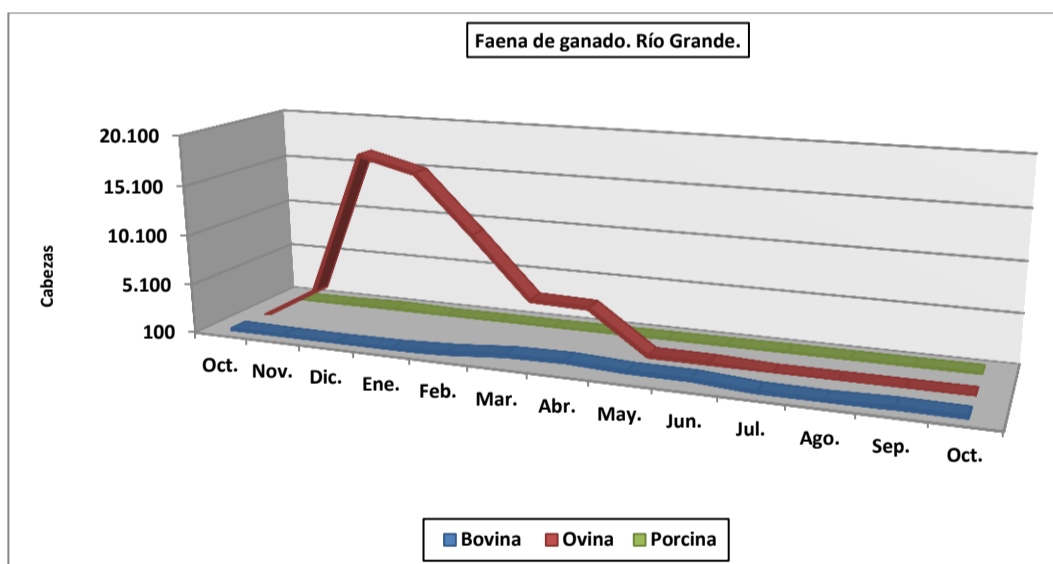
**Cantidad de ganado faenado por especie. Departamento Río Grande.  
Período Octubre de 2015 – Octubre de 2014**

Período	Especie		
	Bovina	Ovina	Porcina
		<b>Cabezas</b>	
Octubre-14	253	-	59
Noviembre-14	171	3.191	64
Diciembre-14	137	17.756	205
Enero-15	190	16.327	46
Febrero-15	422	10.598	56
Marzo-15	878	4.601	51
Abril-15	974	4.433	71
Mayo-15	696	295	97
Junio-15	674	462	102
Julio-15	262	-	133
Agosto-15	198	-	122
Septiembre-15	339	-	123
Octubre-15	275	-	131

**Variación porcentual  
respecto al mes anterior**

Oct.15-Sep.15	-18,9	-	6,5
<b>igual mes año anterior</b>			
Oct.15-Oct.14	8,7	-	122,0

Fuente: Dirección General de Estadística y Censos, en base a datos de SENASA.



Fuente: Dirección General de Estadística y Censos, en base a datos de SENASA Río Grande.

[Volver](#)



Producción de Hidrocarburos



Dirección General de Estadística y Censos

Producción de Petróleo y Gas. Provincia de Tierra del Fuego  
Período Septiembre de 2015 – Septiembre de 2014

Período	Petróleo (m <sup>3</sup> )	Gas (miles de m <sup>3</sup> )
Septiembre-14	55.409	251.860
Octubre-14	55.414	259.491
Noviembre-14	55.993	254.861
Diciembre-14	69.549	265.616
Enero-15	59.030	262.713
Febrero-15	33.098	233.272
Marzo-15	35.621	273.699
Abril-15	37.000	234.800
Mayo-15	40.100	270.100
Junio-15	37.900	263.300
Julio-15	38.300	255.600
Agosto-15	38.800	259.600
Septiembre-15	35.500	231.000

Variación porcentual

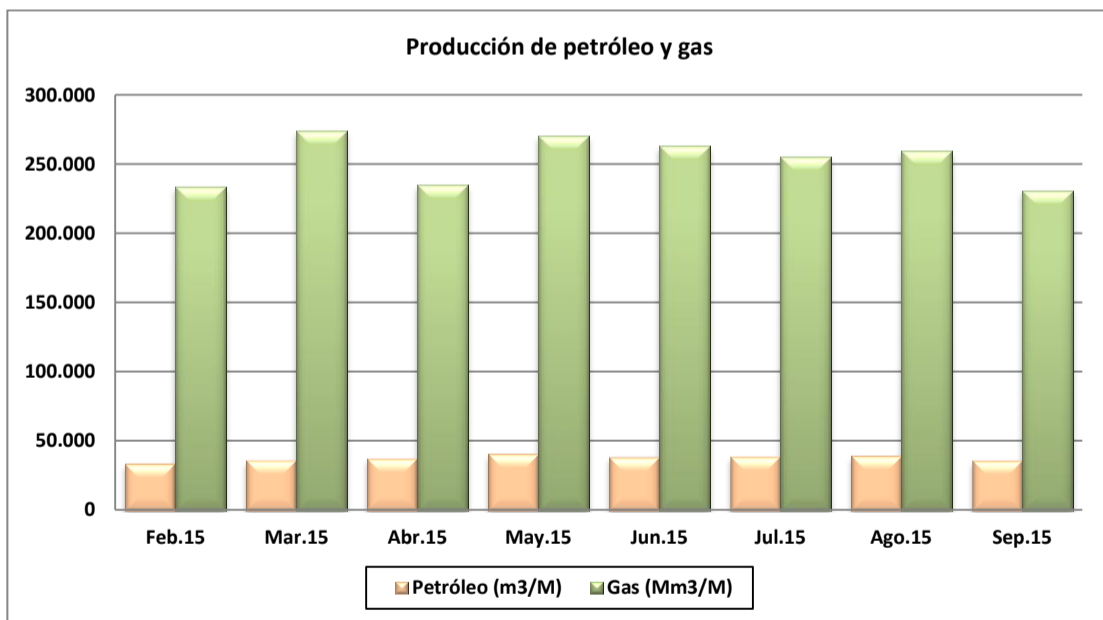
respecto al mes anterior

Sep.15-Ago.15 -8,5 -11,0

igual mes año anterior

Sep.15-Sep.14 -35,9 -8,3

Fuente: Dirección General de Estadística y Censos, en base a datos del Ministerio de Hidrocarburos, Energía y Minería.



Fuente: Dirección General de Estadística y Censos, en base a datos del Ministerio de Hidrocarburos, Energía y Minería.

[Volver](#)



## Producción Industrial



Dirección General de Estadística y Censos

### Producción de los principales productos electrónicos. Provincia de Tierra del Fuego. Período Octubre de 2015 – Octubre de 2014

Período	Televisores	Monitores	Equipos de audio	Equipos de aire acond.	Teléfonos celulares	Cámaras fotográficas	Autorradio
<b>Unidades Físicas</b>							
Octubre-14	212.634	30.159	12.481	252.337	858.005	18.844	18.846
Noviembre-14	142.318	28.524	10.181	193.627	581.197	16.333	22.967
Diciembre-14	118.804	26.267	7.768	179.157	354.413	14.351	3.445
Enero-15	72.265	11.909	3.244	62.304	254.290	10	5.746
Febrero-15	197.688	28.688	5.741	48.728	562.643	4.008	13.973
Marzo-15	199.592	31.656	7.837	76.879	823.935	3.921	12.980
Abril-15	229.396	37.474	5.172	105.350	824.199	2.512	18.944
Mayo-15	234.148	46.563	4.240	141.084	794.366	5.093	19.296
Junio-15	236.814	56.136	4.910	165.321	945.970	4.465	15.600
Julio-15	214.878	47.314	4.584	188.843	933.136	4.196	24.167
Agosto-15	255.416	33.367	5.669	170.737	1.169.819	4.856	24.303
Septiembre-15	353.310	46.588	7.597	209.136	1.357.979	8.205	15.884
Octubre-15	368.988	43.730	7.139	270.230	1.560.639	6.435	16.014

#### Variación porcentual

##### Respecto al mes anterior

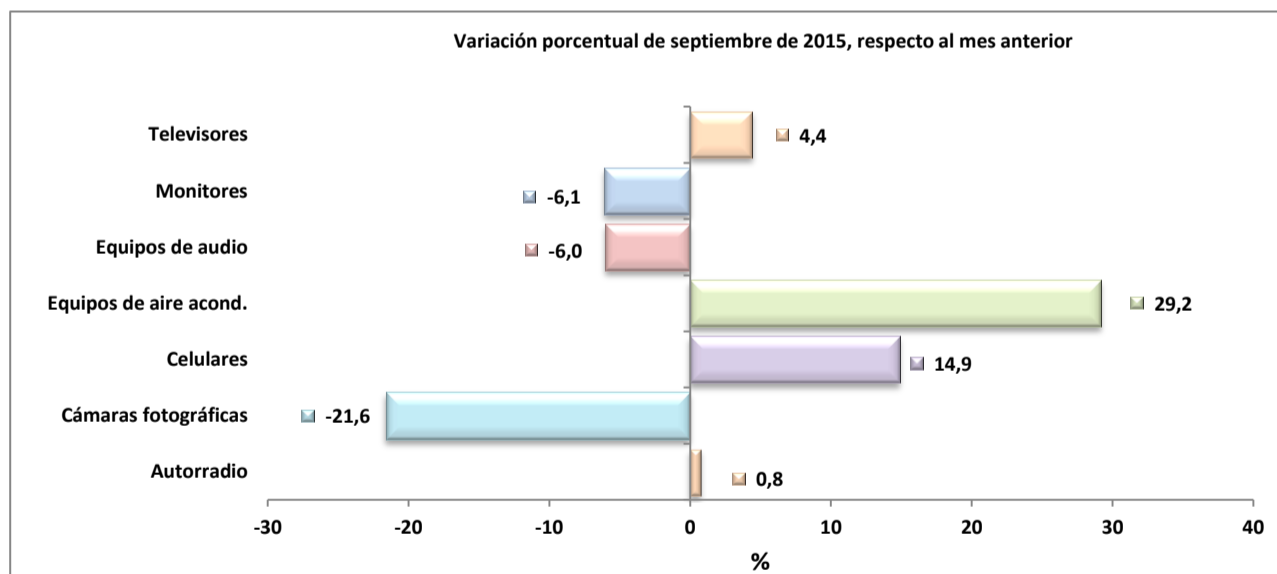
Oct.15-Sep.15	4,4	-6,1	-6,0	29,2	14,9	-21,6	0,8
---------------	-----	------	------	------	------	-------	-----

##### Igual mes año anterior

Oct.15-Oct.14	73,5	45,0	-42,8	7,1	81,9	-65,9	-15,0
---------------	------	------	-------	-----	------	-------	-------

**Nota:** Los datos que aquí se presentan tienen carácter de provisorios, dado que la información se actualiza permanentemente, pudiendo ser modificados de acuerdo con nueva información suministrada de la fuente correspondiente, se sugiere corroborar los mismos de comienzo de año.

**Fuente:** Dirección General de Estadística y Censos, en base a datos de la Dirección de Industria y Comercio.



**Fuente:** Dirección General de Estadística y Censos, en base a datos de la Dirección de Industria y Comercio.

[Volver](#)



## Construcción Ushuaia



Dirección General de Estadística y Censos

### Permisos y superficie cubierta autorizada para construcciones nuevas y ampliaciones. Municipalidad de Ushuaia. Período Octubre de 2015 – Octubre de 2014

Período	Total		Construcciones Nuevas		Ampliaciones	
	Permisos	Sup.(m <sup>2</sup> )	Permisos	Sup.(m <sup>2</sup> )	Permisos	Sup.(m <sup>2</sup> )
Octubre-14	53	9.779	32	8.728	21	1.051
Noviembre-14	38	7.435	30	7.053	8	382
Diciembre-14	38	6.233	27	3.899	11	2.334
Enero-15	30	4.508	13	2.903	17	1.605
Febrero-15	49	6.029	30	4.694	19	1.335
Marzo-15	26	3.980	16	3.261	10	719
Abril-15	28	9.070	18	8.433	10	637
Mayo-15	35	5.681	23	4.895	12	786
Junio-15	25	2.994	17	2.262	8	732
Julio-15	21	2.760	15	2.541	6	219
Agosto-15	36	11.198	27	9.500	9	1.698
Septiembre-15	30	9.508	27	9.238	3	270
Octubre-15	25	3.206	21	3.092	4	114

#### Variación porcentual

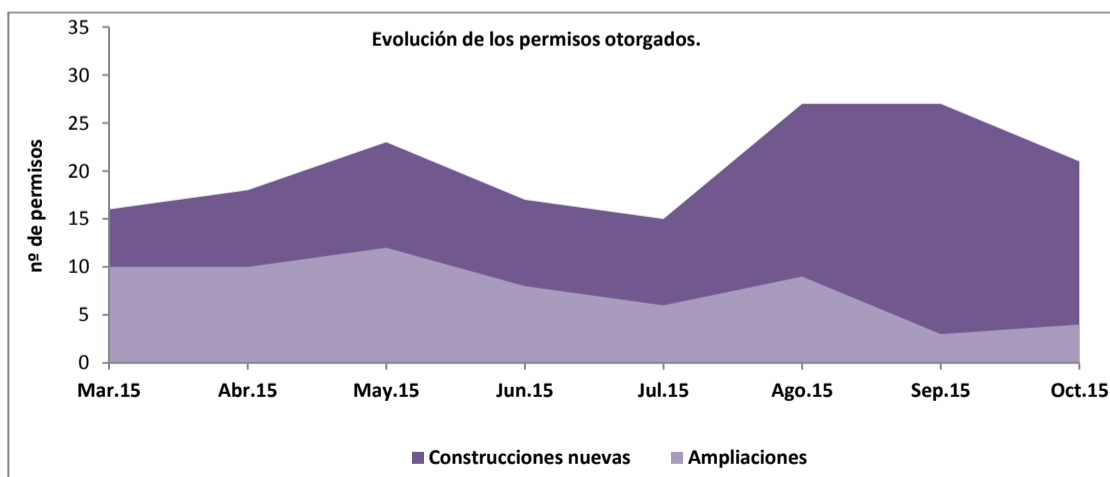
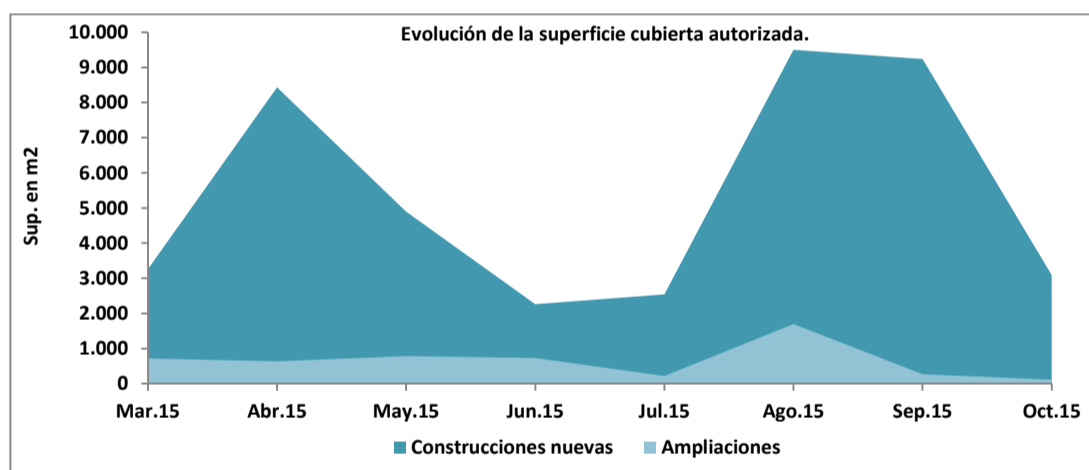
##### respecto al mes anterior

Oct.15-Sep.15                      -16,7                      -66,3                      -22,2                      -66,5                      33,3                      -57,8

##### igual mes año anterior

Oct.15-Oct.14                      8,7                      -31,4                      16,7                      -20,4                      -20,0                      -85,5

Fuente: Dirección General de Estadística y Censos, en base a datos de la Municipalidad de Ushuaia.



Fuente: Dirección General de Estadística y Censos, en base a datos de la Municipalidad de Ushuaia.

[Volver](#)



## Construcción Río Grande



**Dirección General de Estadística y Censos**

**Permisos y superficie cubierta autorizada para construcciones nuevas y ampliaciones.  
Municipalidad de Río Grande. Período Octubre de 2015 – Octubre de 2014**

Período	Total		Construcciones Nuevas		Ampliaciones	
	Permisos	Sup.(m <sup>2</sup> )	Permisos	Sup.(m <sup>2</sup> )	Permisos	Sup.(m <sup>2</sup> )
Octubre-14	45	5.433	22	2.612	23	2.821
Noviembre-14	84	10.922	46	6.590	38	4.332
Diciembre-14	42	7.658	31	5.530	11	2.128
Enero-15	33	4.692	16	2.215	17	2.477
Febrero-15	77	18.187	58	14.254	19	3.933
Marzo-15	50	7.458	27	5.309	23	1.984
Abril-15	17	3.512	11	2.417	6	1.095
Mayo-15	71	11.238	39	6.421	32	4.817
Junio-15	97	13.713	69	9.878	28	3.835
Julio-15	34	4.277	20	2.692	14	1.585
Agosto-15	93	13.237	57	8.475	36	4.762
Septiembre-15	57	9.033	51	7.039	6	1.994
Octubre-15	72	17.439	41	10.439	31	7.000

### Variación porcentual

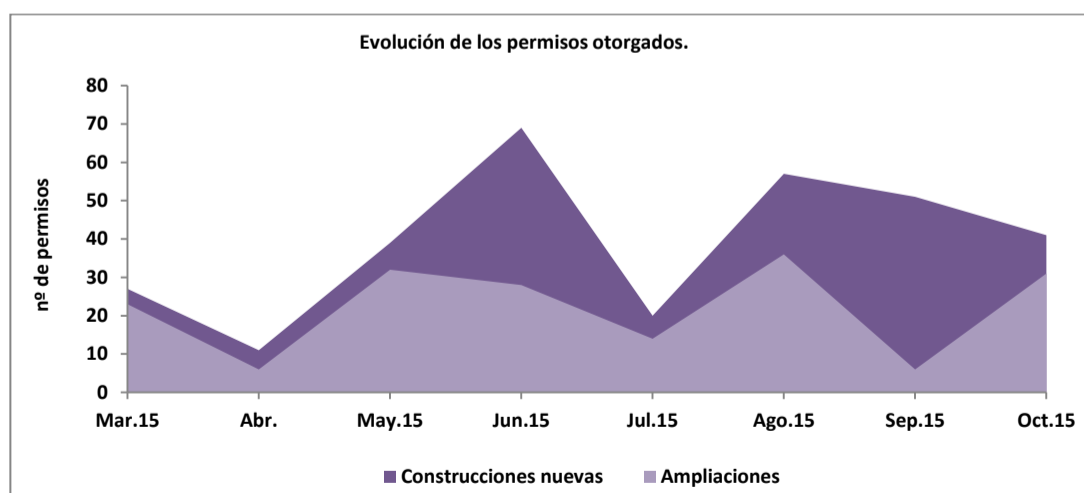
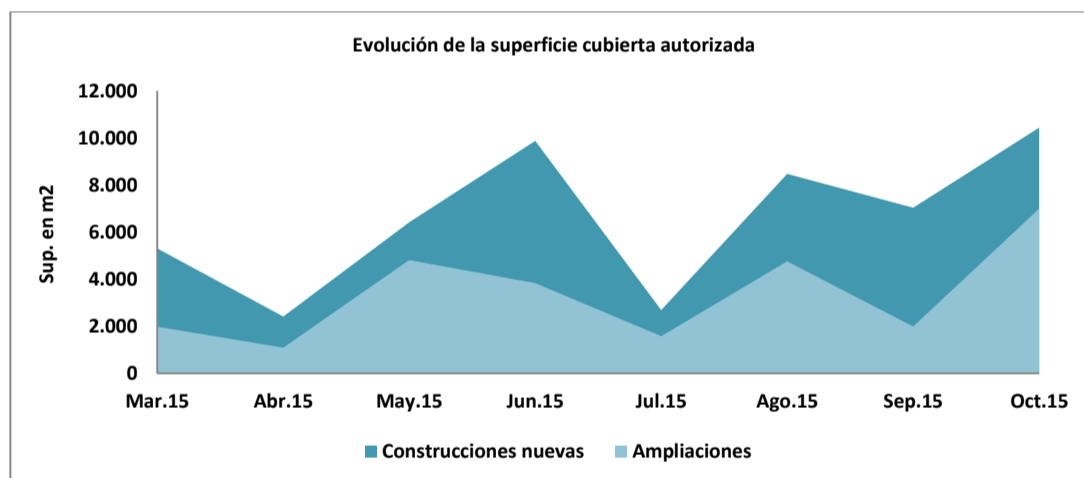
respecto al mes anterior

Oct.15-Sep.15	26,3	93,1	-19,6	48,3	416,7	251,1
---------------	------	------	-------	------	-------	-------

igual mes año anterior

Oct.15-Oct.14	60,0	221,0	86,4	299,7	34,8	148,1
---------------	------	-------	------	-------	------	-------

Fuente: Dirección General de Estadística y Censos, en base a datos de la Municipalidad de Río Grande.

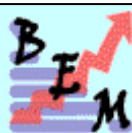


Fuente: Dirección General de Estadística y Censos, en base a datos de la Municipalidad de Río Grande.

[Volver](#)



## Energía Eléctrica Ushuaia



Dirección General de Estadística y Censos

### Energía eléctrica facturada, por categoría. Ciudad de Ushuaia Período Octubre de 2015 – Octubre de 2014

Período	Total	Grandes demandas	Medianas demandas	Uso residencial	Uso general	Alumbrado público
(en Kwh)						
Octubre-14	17.709.347	9.228.927	969.565	5.390.233	2.120.622	583.438
Noviembre-14	16.656.844	8.662.714	896.126	5.098.023	1.999.981	454.993
Diciembre-14	16.365.234	8.509.575	899.305	4.949.939	2.006.415	412.029
Enero-15	16.004.321	8.304.172	843.254	4.911.669	1.945.226	450.356
Febrero-15	15.353.150	7.804.994	811.325	4.796.067	1.940.764	500.844
Marzo-15	16.029.986	8.901.862	896.241	4.400.863	1.831.020	676.047
Abril-15	15.887.111	8.486.995	897.092	4.613.843	1.889.181	790.432
Mayo-15	16.899.636	9.123.819	911.333	4.937.109	1.927.375	937.356
Junio-15	17.698.792	9.482.717	936.435	5.209.006	2.070.634	977.151
Julio-15	18.955.361	9.643.094	941.210	6.195.555	2.175.502	977.954
Agosto-15	20.522.766	9.702.560	953.692	6.510.256	3.356.258	844.877
Septiembre-15	18.927.777	9.584.005	927.557	6.141.838	2.274.377	705.627
Octubre-15	19.028.221	9.590.208	940.420	6.211.209	2.286.384	581.639

#### Variación porcentual

##### respecto a mes anterior

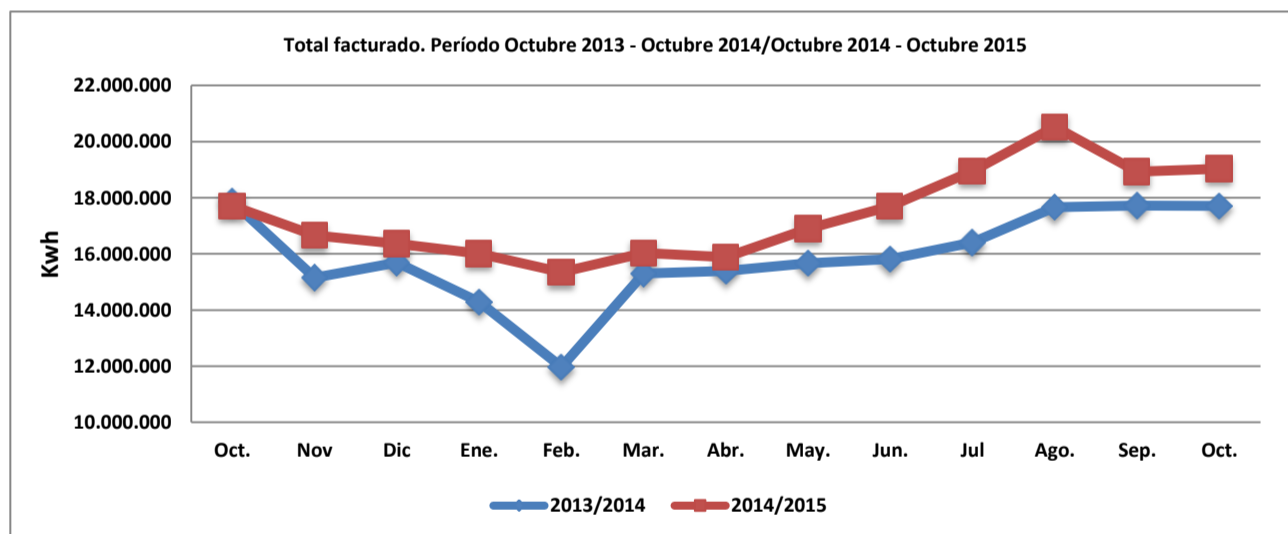
Oct.15-Sep.15	-7,8	-1,2	-2,7	-5,7	-32,2	-16,5
---------------	------	------	------	------	-------	-------

##### igual mes año anterior

Oct.15-Oct.14	6,8	7,1	-3,2	8,4	5,8	-0,2
---------------	-----	-----	------	-----	-----	------

**Nota:** Alumbrado público: *No se mide*, se calcula en función de lámparas instaladas y horas de funcionamiento, por este motivo no se refleja en el total.

**Fuente:** Dirección General de Estadística y Censos, en base a datos de la Dirección Provincial de Energía.



[Volver](#)





Energía Eléctrica Río Grande



Dirección General de Estadística y Censos

Energía eléctrica facturada, por categoría. Ciudad de Río Grande  
Período Octubre de 2015 – Octubre de 2014

Período	Total	Grandes demandas	Medianas demandas	Servicio residencial	Uso general	Alumbrado público
(en KW/h)						
Octubre-14	22.028.031	10.789.473	2.133.668	6.427.787	2.202.474	474.629
Noviembre-14	22.704.280	11.576.794	2.144.970	6.221.030	2.187.463	574.023
Diciembre	18.693.360	8.542.696	1.800.400	5.764.349	2.069.616	516.299
Enero-15	18.551.787	8.622.342	1.725.009	5.728.083	1.944.542	531.811
Febrero-15	20.067.445	10.311.458	1.736.911	5.508.764	1.935.791	574.521
Marzo-15	21.587.025	11.321.675	2.093.800	5.506.149	1.910.152	755.249
Abril-15	23.225.395	11.742.299	2.009.225	6.437.428	2.147.612	888.831
Mayo-15	23.636.727	11.229.866	2.380.596	6.686.840	2.254.798	1.084.627
Junio-15	25.342.884	11.856.519	2.374.290	7.359.794	2.525.630	1.226.651
Julio-15	24.589.463	11.344.164	2.312.239	7.281.641	2.408.990	1.242.429
Agosto-15	27.318.106	13.162.503	2.550.867	7.880.358	2.644.342	1.080.036
Septiembre-15	25.549.873	12.538.940	2.406.495	7.258.441	2.457.166	888.831
Octubre-15	24.392.563	12.308.697	2.302.725	6.751.856	2.274.234	755.051

Variación porcentual

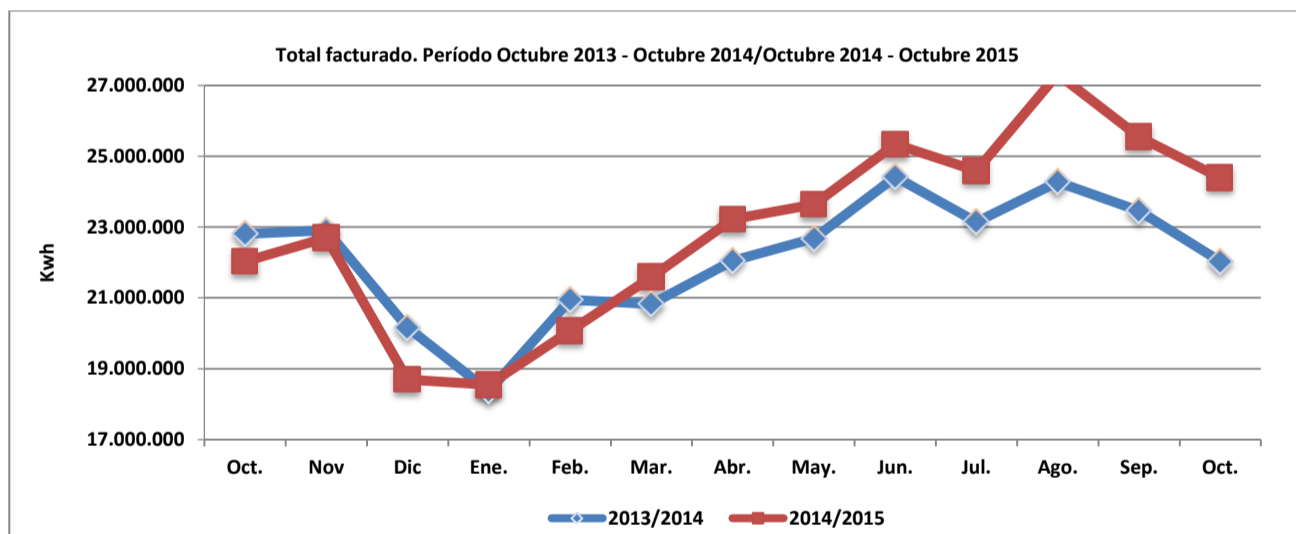
respecto al mes anterior

Oct.15-Sep.15 -4,5 -1,8 -4,3 -7,0 -7,4 -15,1

igual mes año anterior

Oct.15-Oct.14 10,7 14,1 7,9 5,0 3,3 59,1

Fuente: Dirección General de Estadística y Censos, en base a datos de la Cooperativa Eléctrica Río Grande.

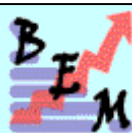


Fuente: Dirección General de Estadística y Censos, en base a datos de la Cooperativa Eléctrica Río Grande.

[Volver](#)



Turismo Ushuaia



Dirección General de Estadística y Censos

**Cantidad de habitaciones y/o unidades y plazas disponibles, ocupadas y tasa de ocupación.  
Período Octubre de 2015 – Octubre de 2014**

Período	Habitaciones			Plazas		
	Disponibles	Ocupadas	Tasa de ocupación	Disponibles	Ocupadas	Tasa de ocupación
Octubre-14	50.223	26.970	53,70	146.360	59.720	40,80
Noviembre-14	48.630	33.603	69,10	141.570	72.189	50,99
Diciembre-14	49.445	29.389	59,44	144.336	67.997	47,11
Enero-15	52.359	43.703	81,92	154.939	102.388	66,07
Febrero-15	47.796	35.826	74,96	139.440	82.845	59,41
Marzo-15	52.715	31.603	59,95	153.650	69.303	45,10
Abril-15	50.206	21.202	42,23	142.958	44.764	31,31
Mayo-15	45.477	15.147	33,31	124.273	29.394	23,65
Junio-15	43.718	12.392	28,35	126.785	23.576	18,60
Julio-15	51.415	32.950	64,09	152.000	73.984	48,67
Agosto-15	55.180	35.233	63,85	160.270	78.772	49,15
Septiembre-15	53.152	36.387	68,46	154.428	78.187	50,63
Octubre-15	...	...	...	...	...	...

**Variación porcentual**

**respecto al mes anterior**

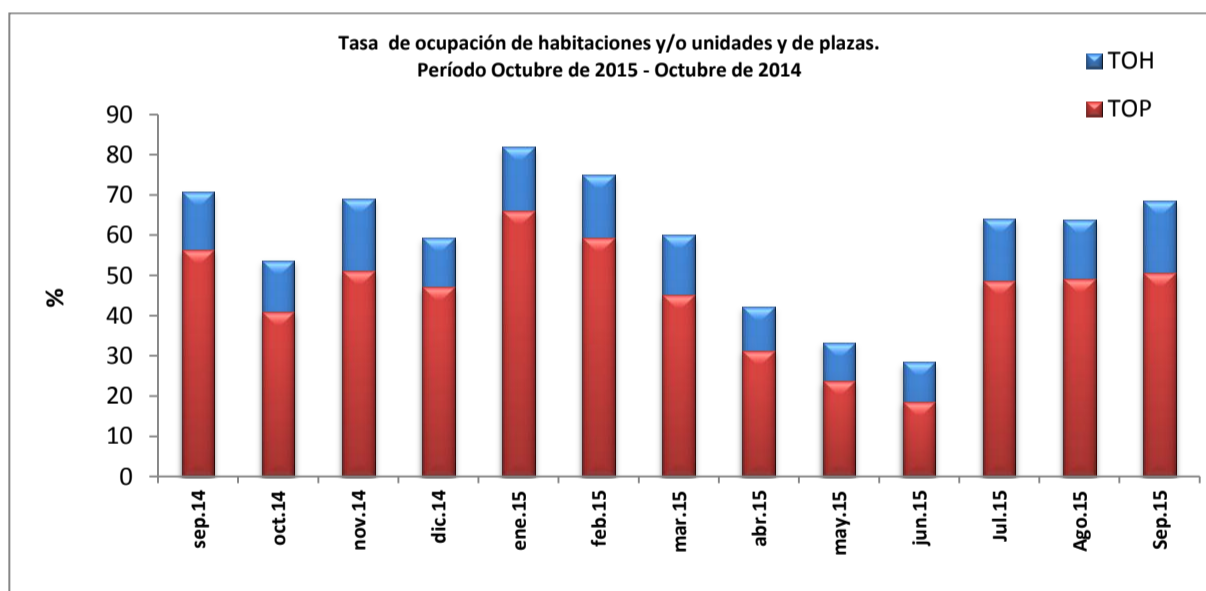
Oct.15-Sep.15      ...      ...      ...      ...      ...      ...

**igual mes año anterior**

Oct.15-Oct.14      ...      ...      ...      ...      ...      ...

p.p.: puntos porcentuales

**Fuente:** Dirección General de Estadística y Censos, en base a datos de la Encuesta de Ocupación Hotelera (EOH).



**TOH:** Tasa de Ocupación de habitaciones y/o unidades.

**TOP:** Tasa de ocupación de plazas.

**Fuente:** Dirección General de Estadística y Censos, en base a datos de la Encuesta de Ocupación Hotelera (EOH).

[Volver](#)

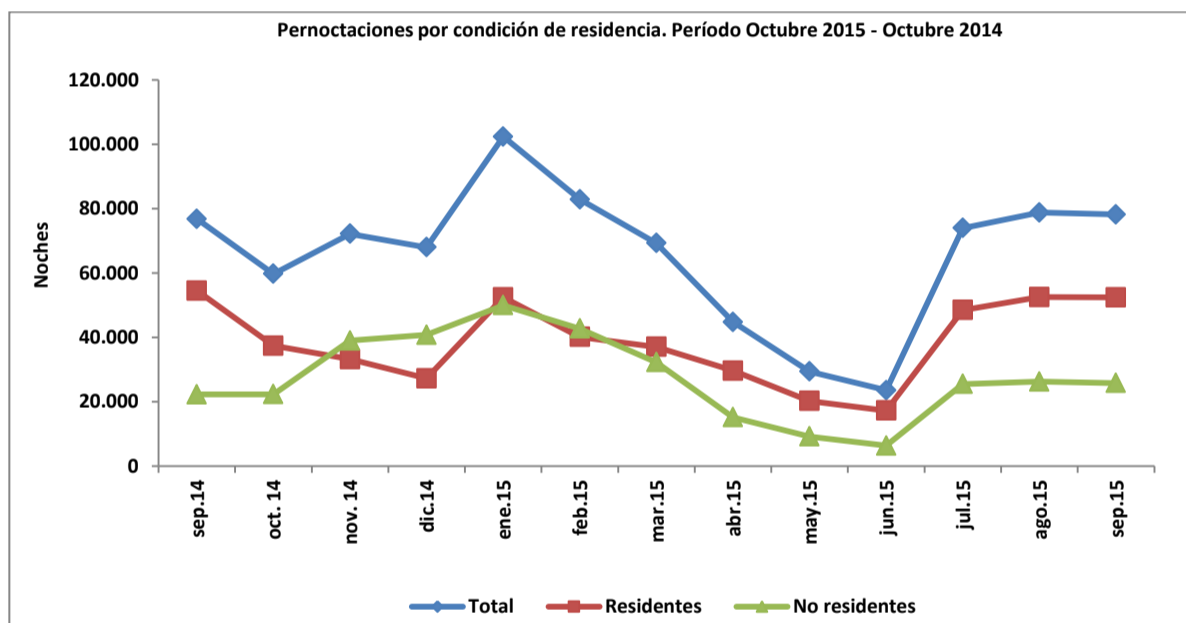




**Pernoctaciones, cantidad de viajeros y estadía promedio por condición de residencia.  
Período Octubre de 2015 – Octubre de 2014**

Período	Pernoctaciones			Viajeros			Estadía media		
	Total	Residentes	No residentes	Total	Residentes	No residentes	Total	Residentes	No residentes
Octubre-14	59.720	37.403	22.317	24.290	14.827	9.463	2,46	2,52	2,36
Noviembre-14	72.189	33.226	38.963	31.379	14.359	17.020	2,32	2,33	2,14
Diciembre	67.997	27.217	40.780	28.952	11.401	17.551	2,32	2,36	2,29
Enero-15	102.388	52.431	49.957	43.218	21.078	22.140	2,37	2,49	2,26
Febrero-15	82.845	40.140	42.705	35.592	15.994	19.598	2,33	2,51	2,18
Marzo-15	69.303	37.048	32.255	30.169	15.280	14.889	2,30	2,42	2,17
Abril-15	44.764	29.605	15.159	18.692	12.138	6.554	2,39	2,44	2,31
Mayo-15	29.394	20.203	9.191	12.464	8.781	3.683	2,36	2,30	2,50
Junio-15	23.576	17.239	6.337	9.825	7.260	2.565	2,40	2,37	2,47
Julio-15	73.984	48.485	25.499	22.576	14.988	7.588	3,28	3,23	3,36
Agosto-15	78.772	52.540	26.232	25.403	16.712	8.691	3,10	3,14	3,02
Septiembre-15	78.187	52.404	25.783	24.417	16.753	7.664	3,20	3,13	3,36
Octubre-15	...	...	...	...	...	...	...	...	...

Fuente: Dirección General de Estadística y Censos, en base a datos de la Encuesta de Ocupación Hotelera (EOH).



Fuente: Dirección General de Estadística y Censos, en base a datos de la Encuesta de Ocupación Hotelera (EOH).

[Volver](#)



Turismo Río Grande



Dirección General de Estadística y Censos

**Cantidad de habitaciones y/o unidades y plazas disponibles, ocupadas y tasa de ocupación.  
Período Octubre de 2015 – Octubre de 2014**

Período	Habitaciones			Plazas		
	Disponibles	Ocupadas	Tasa de ocupación	Disponibles	Ocupadas	Tasa de ocupación
Octubre-14	7.688	5.135	66,79	17.608	7.429	42,19
Noviembre-14	7.470	5.036	67,42	17.100	7.289	42,63
Diciembre-14	7.549	4.440	58,82	17.310	6.307	36,44
Enero-15	8.193	4.849	59,18	18.525	7.282	39,31
Febrero-15	7.363	4.993	67,81	16.602	7.052	42,48
Marzo-15	8.636	5.212	60,35	19.287	7.398	38,36
Abril-15	8.340	5.104	61,20	18.420	7.174	38,95
Mayo-15	10.530	6.185	58,74	22.207	9.039	40,70
Junio-15	10.590	5.662	53,47	23.160	7.902	34,12
Julio-15	10.664	5.204	48,80	23.529	7.509	31,91
Agosto-15	10.664	5.736	53,80	23.529	8.185	34,80
Septiembre-15	10.320	5.327	51,60	22.680	7.697	33,90
Octubre-15	10.633	5.266	49,54	23.467	7.739	33,00

**Variación porcentual**

**respecto al mes anterior**

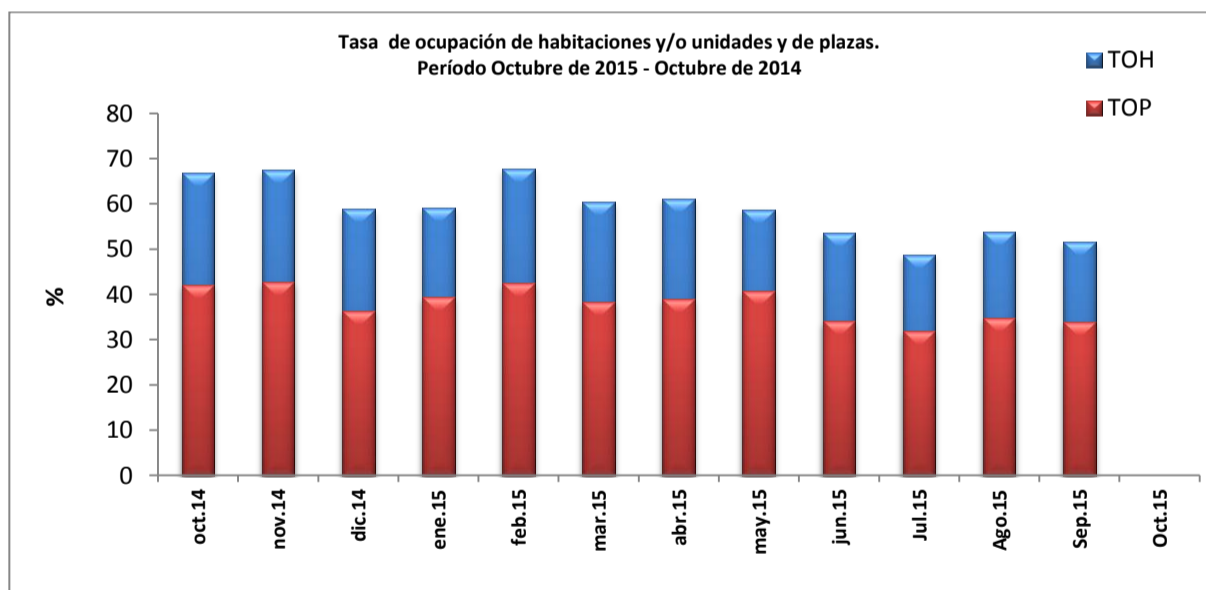
Oct.15-Sep.15 4,6 p.p. 1,5 p.p.

**igual mes año anterior**

Oct.15-Oct.14 -2,2 p.p. -5,7 p.p.

p.p.: puntos porcentuales

**Fuente:** Dirección General de Estadística y Censos, en base a datos de la Encuesta de Ocupación Hotelera (EOH).



**TOH:** Tasa de Ocupación de habitaciones y/o unidades.

**TOP:** Tasa de ocupación de plazas.

**Fuente:** Dirección General de Estadística y Censos, en base a datos de la Encuesta de Ocupación Hotelera (EOH).

[Volver](#)

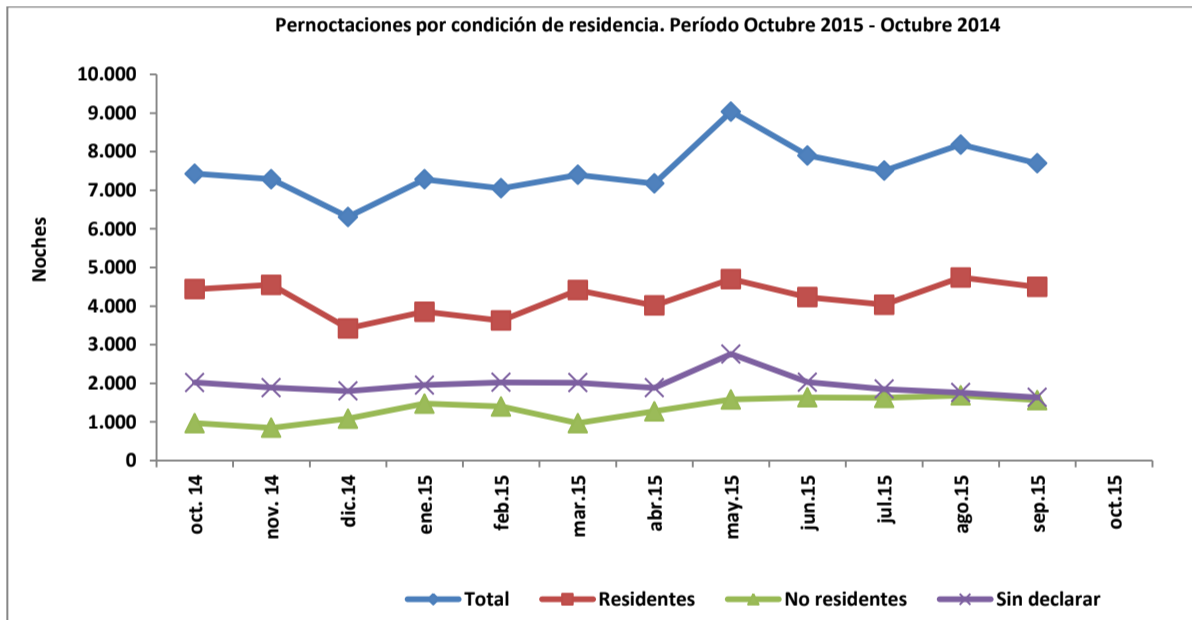




**Pernoctaciones, cantidad de viajeros y estadía promedio por condición de residencia.  
Período Octubre de 2015 – Octubre de 2014**

Período	Pernoctaciones				Viajeros				Estadía media	
	Total	Residentes	No residentes	Sin declarar	Total	Residentes	No residentes	Sin declarar	Residentes	No residentes
Octubre-14	7.429	4.439	968	2.022	4.174	2.413	263	1.498	1,84	3,68
Noviembre-14	7.289	4.552	847	1.890	4.609	2.825	345	1.439	1,61	2,46
Diciembre-14	6.307	3.422	1.084	1.801	3.922	2.021	493	1.408	1,69	2,20
Enero-15	7.282	3.852	1.475	1.955	4.872	2.474	699	1.699	1,56	2,11
Febrero-15	7.052	3.627	1.398	2.027	4.797	2.416	633	1.748	1,50	2,21
Marzo-15	7.398	4.414	967	2.017	4.890	2.816	519	1.555	1,57	1,86
Abril-15	7.174	4.016	1.274	1.884	4.506	2.505	457	1.544	1,60	2,79
Mayo-15	9.039	4.698	1.581	2.760	5.200	2.680	456	2.064	1,75	3,47
Junio-15	7.902	4.230	1.634	2.028	4.587	2.288	616	1.683	1,85	2,65
Julio-15	7.509	4.037	1.623	1.849	4.321	2.253	608	1.460	1,79	2,67
Agosto-15	8.185	4.741	1.684	1.760	4.691	2.392	888	1.411	1,98	1,90
Septiembre-15	7.697	4.498	1.564	1.635	4.599	2.458	792	1.349	1,83	1,97
Octubre-15	7.739	4.364	1.459	1.916	4.567	2.567	498	1.502	1,70	2,93

Fuente: Dirección General de Estadística y Censos, en base a datos de la Encuesta de Ocupación Hotelera Río Grande (EOH).

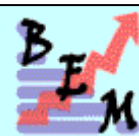


Fuente: Dirección General de Estadística y Censos, en base a datos de la Encuesta de Ocupación Hotelera Río Grande (EOH).

[Volver](#)



Comercio Exterior



Dirección General de Estadística y Censos

Valor total de las Importaciones y Exportaciones. Total provincial.  
Período Octubre de 2015 – Octubre de 2014

Período	Importaciones	Exportaciones
U\$S		
Octubre-14	257.898.971	2.671.406
Noviembre-14	193.440.946	6.542.470
Diciembre-14	125.045.080	19.742.606
Enero-15	194.613.239	13.875.136
Febreo-15	195.604.528	14.412.357
Marzo-15	247.773.070	19.089.228
Abril-15	242.341.539	13.635.070
Mayo-15	282.354.444	8.719.388
Junio-15	366.515.421	21.126.827
Julio-15	399.408.201	11.974.393
Agosto-15	396.060.636	11.867.265
Septiembre-15	497.003.447	9.568.188
Octubre-15	478.542.386	3.436.868

Variación porcentual

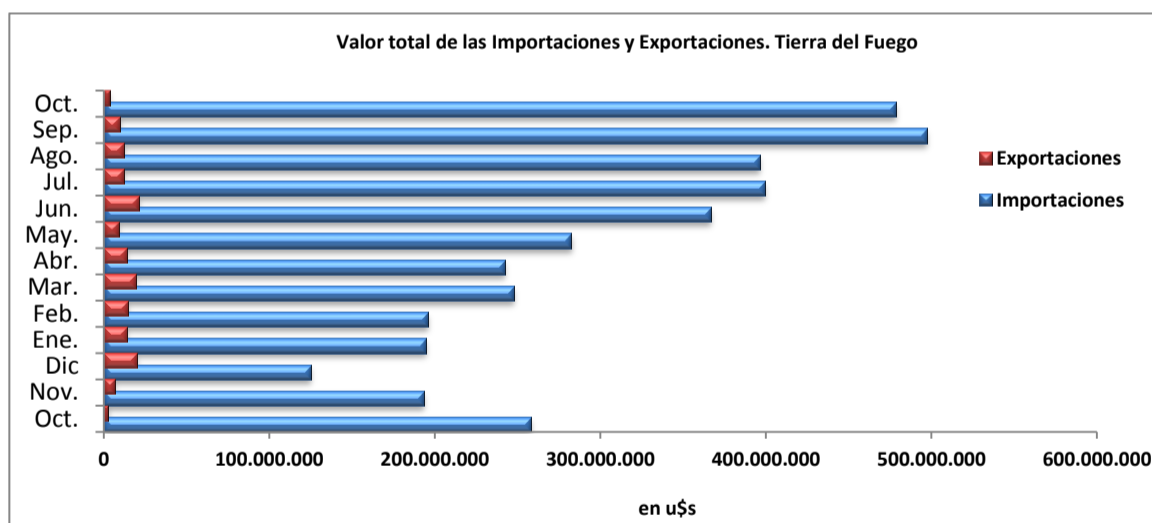
respecto al mes anterior

Oct.15-Sep.15 -3,7 -64,1

igual mes año anterior

Oct.15-Oct.14 85,6 28,7

Fuente: Dirección General de Estadística y Censos, en base a datos del INDEC.



Fuente: Dirección General de Estadística y Censos, en base a datos del INDEC.

[Volver](#)

